

Границы зон с особыми условиями использования территории

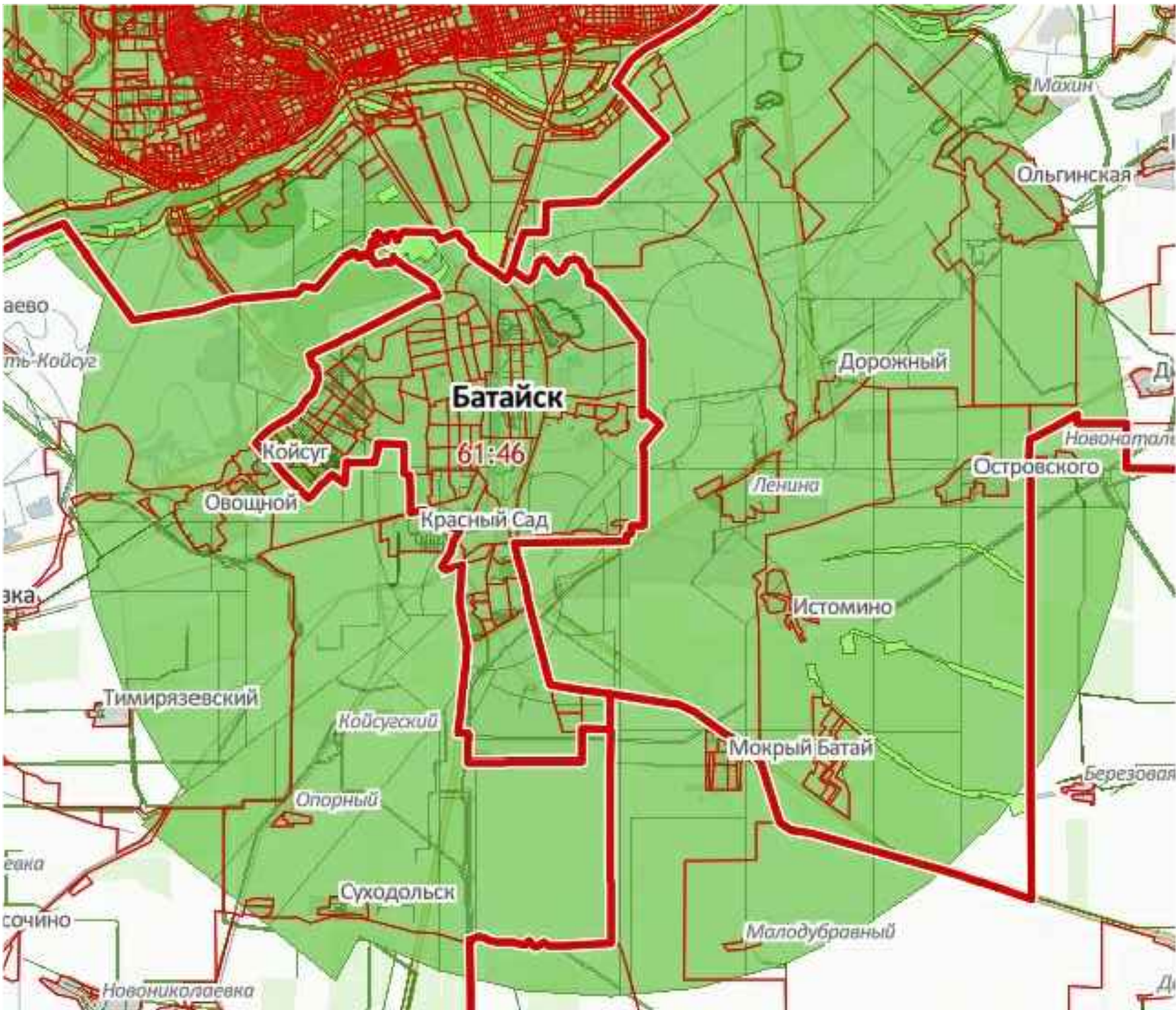
В соответствии с ПЗЗ, утвержденным проектируемая территория расположена в зоне с особыми условиями использования территории, а именно в границах приаэродромных территорий "Аэродром экспериментальной авиации Ростов-на-Дону «Северный» (Решение об установлении приаэродромной территории аэродрома экспериментальной авиации, город Батайск" (см. Воздушный кодекс РФ, постановление Правительства Российской Федерации №138 "Об утверждении Федеральных правил использования воздушного пространства Российской Федерации").

Приаэродромная территория аэродрома экспериментальной авиации "Батайск" (Подзона №3)


Ограничение:

В соответствии с Решением об установлении приаэродромной территории аэродрома экспериментальной авиации "Батайск" от 28.12.2018 г. запрещается размещать объекты, высота которых превышает ограничения, установленные уполномоченным Правительством Российской Федерации федеральным органом исполнительной власти при установлении соответствующей приаэродромной территории.

Свернуть



Инв.№	подл.	Подпись и дата	Взам.инв.№

						323/2021-ППМ			
						Проект межевания территории, ограниченной с восточной стороны ул. М.Горького, западной стороны ул. Молдавской, северной стороны земельными участками по ул. Балашова и с южной стороны проездом, в районе земельных участков по ул. М.Горького, 582-б и ул. М.Горького, 582-д, с целью установления красных линий, определения возможности изменения границ существующих земельных участков и определению границ формируемого земельного участка под водоотводный канал			
Изм.	Кол.уч.	Лист	№ док.	Подпись	Дата	Проект межевания территории	Стадия	Лист	Листов
							п	2	
ГИП		Шабаева Н.Н.				Границы зон с особыми условиями использования территории. Б/м			
Архитектор		Могилат А.В.							