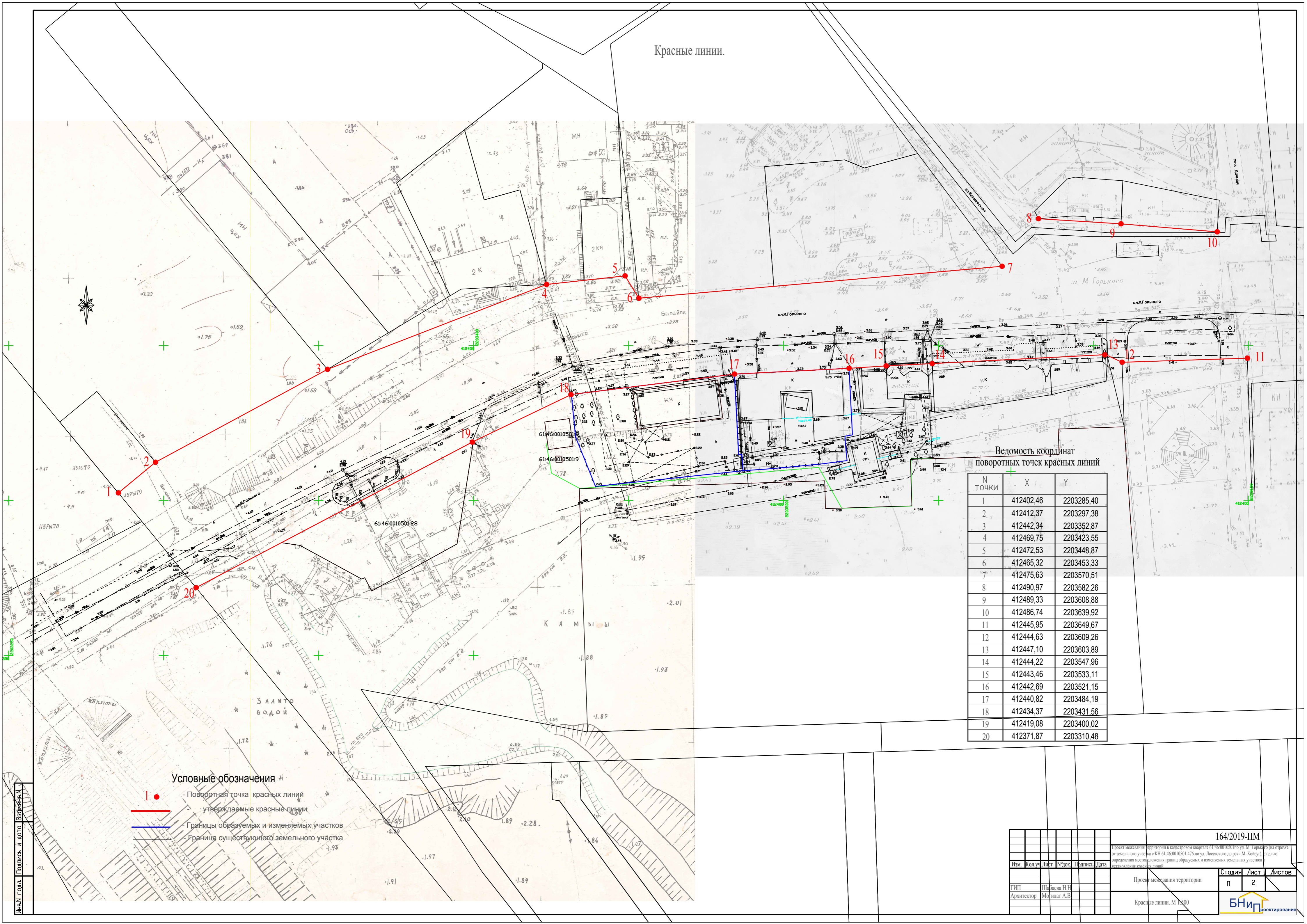


Красные линии.



Ведомость координат
поворотных точек красных линий

N Точки	X	Y
1	412402,46	2203285,40
2	412412,37	2203297,38
3	412442,34	2203352,87
4	412469,75	2203423,55
5	412472,53	2203448,87
6	412465,32	2203453,33
7	412475,63	2203570,51
8	412490,97	2203582,26
9	412489,33	2203608,88
10	412486,74	2203639,92
11	412445,95	2203649,67
12	412444,63	2203609,26
13	412447,10	2203603,89
14	412444,22	2203547,96
15	412443,46	2203533,11
16	412442,69	2203521,15
17	412440,82	2203484,19
18	412434,37	2203431,56
19	412419,08	2203400,02
20	412371,87	2203310,48

Условные обозначения

- 1 ● - Поворотная точка красных линий
- — — — — утверждаемые красные линии
- — — — — Границы образуемых и изменяемых участков
- — — — — Граница существующего земельного участка