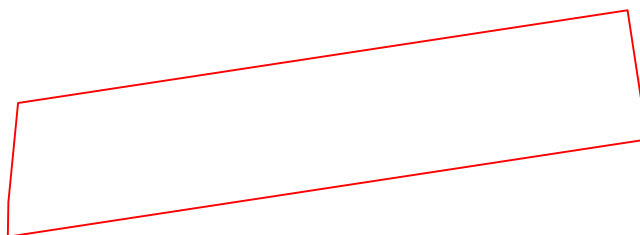


Схема расположения границ публичного сервитута
для размещения объекта
фидер №3 РП №1 - КТП №5
(наименование объекта землеустройства)

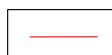
План границ объекта землеустройства

Обзорная схема границ объекта землеустройства



Лист 1

Условные обозначения:

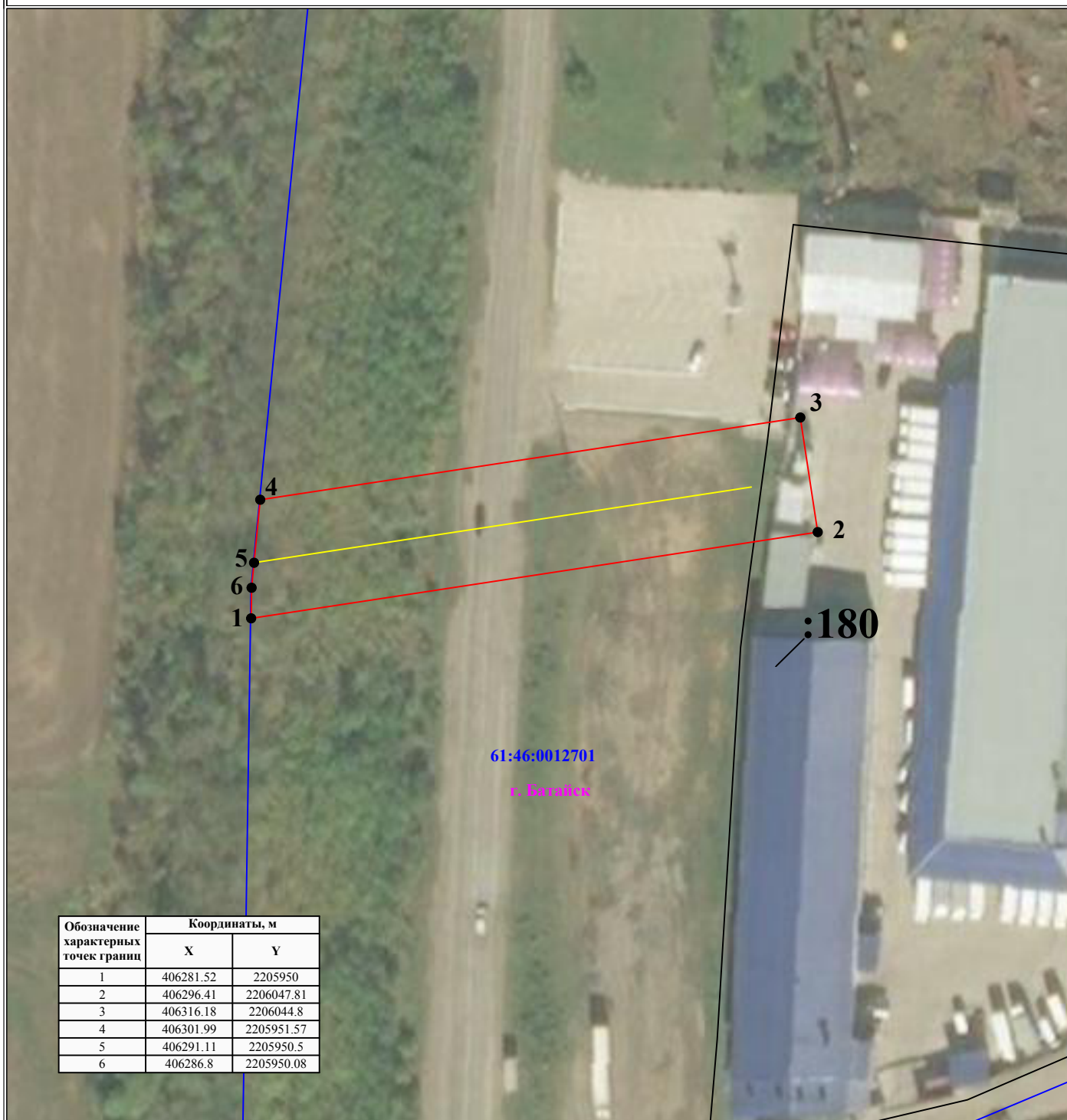


- граница устанавливаемой
зоны публичного сервитута

Схема расположения границ публичного сервитута для размещения объекта

фидер №3 РП №1 - КТП №5
(наименование объекта землеустройства)

План границ объекта землеустройства



Обозначение характерных точек границ	Координаты, м	
	X	Y
1	406281.52	2205950
2	406296.41	2206047.81
3	406316.18	2206044.8
4	406301.99	2205951.57
5	406291.11	2205950.5
6	406286.8	2205950.08

Используемые условные знаки и обозначения:

Масштаб 1:1000

● 1	- обозначение характерной точки границы устанавливаемого публичного сервитута
—	- границы земельных участков, попадающих в зону публичного сервитута
—	- граница кадастрового квартала
61:46:0012701	- номер кадастрового квартала
:180	- кадастровый номер ЗУ

—	- граница устанавливаемого публичного сервитута
—	- ось линии
г. Батайск	- наименование населенного пункта