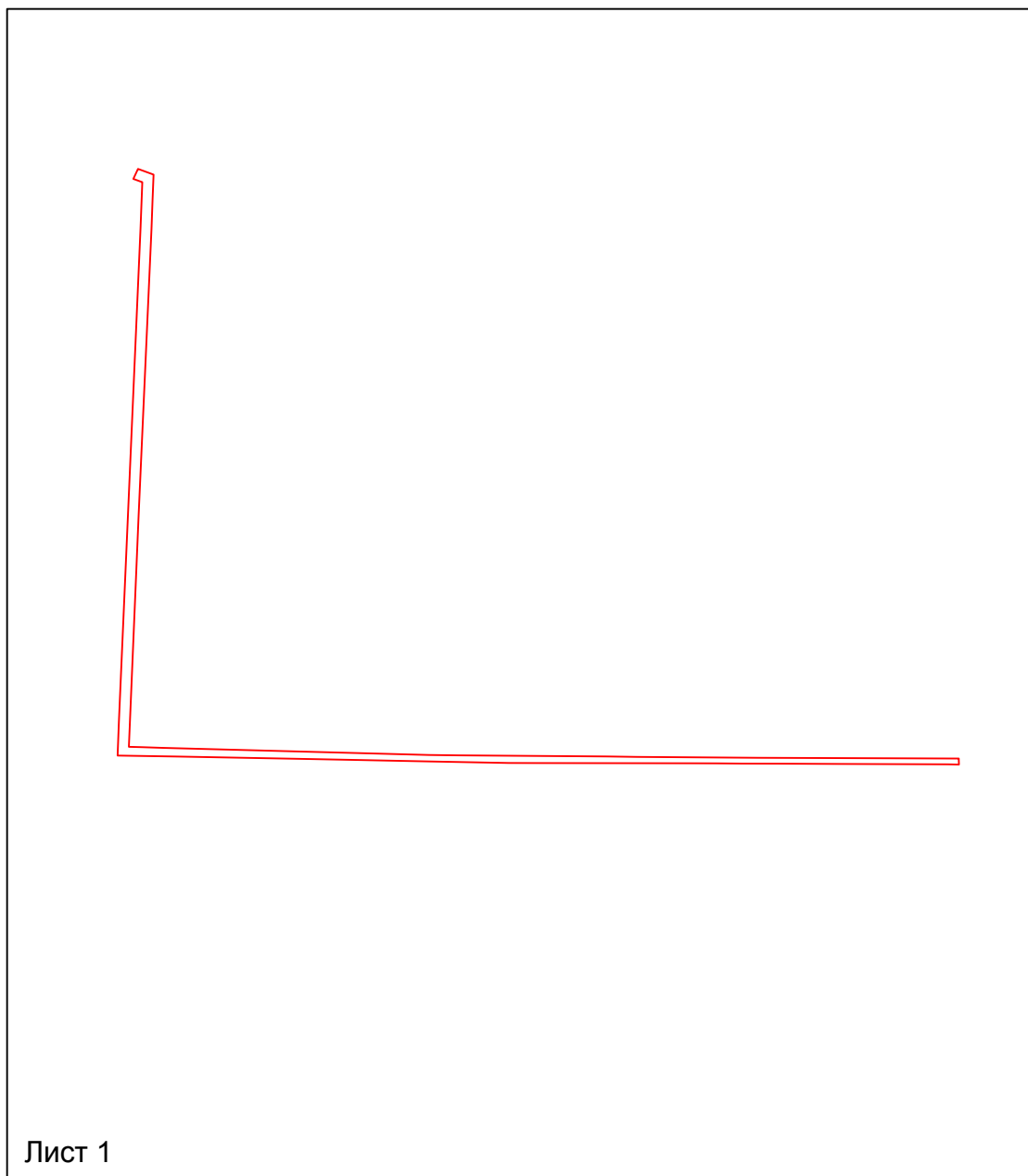


**Схема расположения границ публичного сервитута
для размещения объекта
ВЛ 10кВ №805 ПС КГ8 и 6 КТП**
(наименование объекта землеустройства)

План границ объекта землеустройства

Обзорная схема границ объекта землеустройства

С
Ю



Условные обозначения:


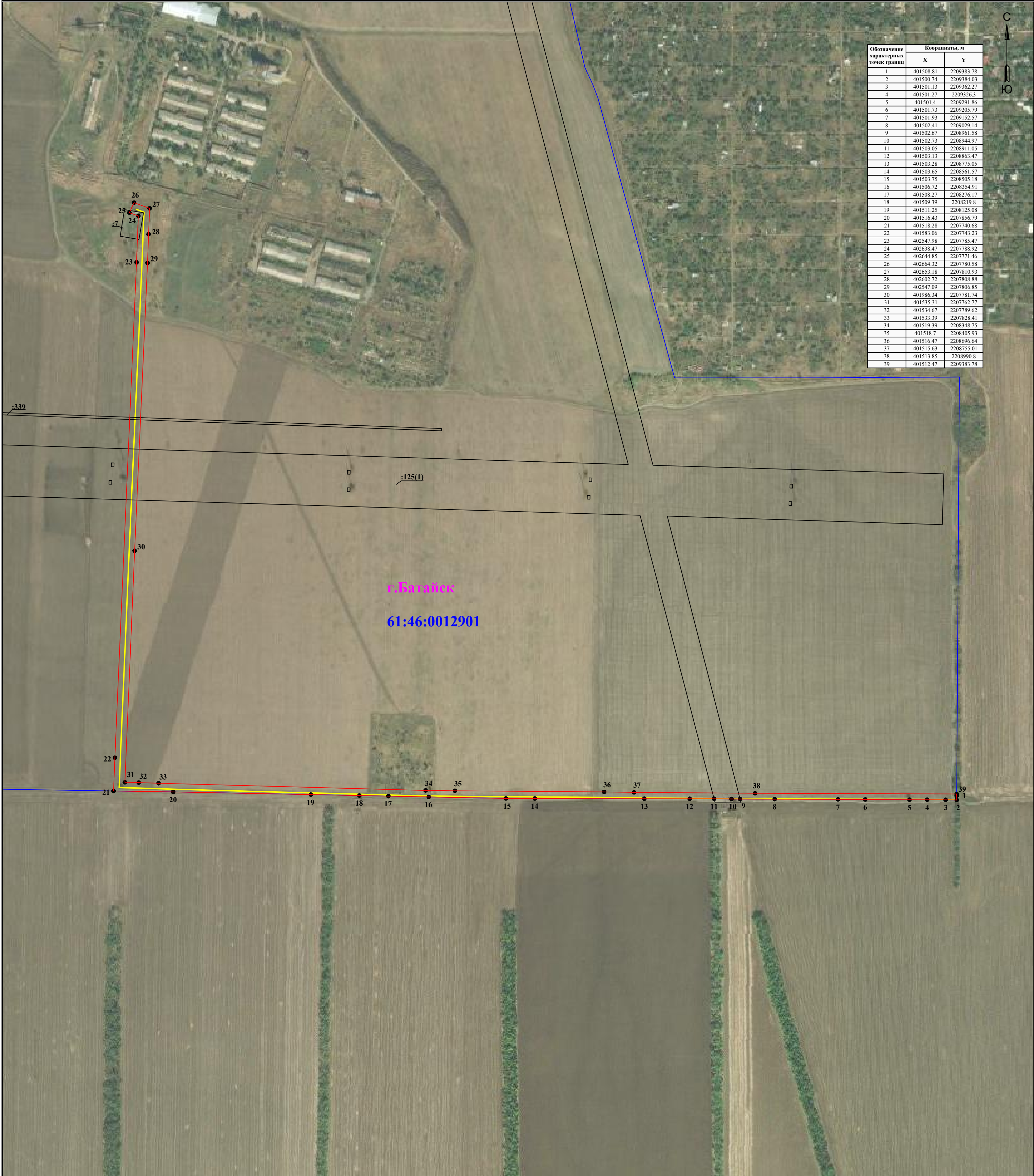
 - граница устанавливаемой
зоны публичного сервитута

Схема расположения границ публичного сервитута
для размещения объекта
ВЛ 10кВ №805 ПС КГ8 и 6 КТП

(наименование объекта землеустройства)

План границ объекта землеустройства



Обозначение характерных точек границ	Координаты, м	
	X	Y
1	401508.81	2209383.78
2	401500.74	2209384.03
3	401501.13	2209362.27
4	401501.27	2209326.3
5	401501.4	2209291.86
6	401501.73	2209205.79
7	401501.93	2209152.57
8	401502.41	2209029.14
9	401502.67	2208961.58
10	401502.73	2208944.97
11	401503.05	2208911.05
12	401503.13	2208863.47
13	401503.28	2208775.05
14	401503.65	2208561.37
15	401503.75	2208505.18
16	401506.72	2208354.91
17	401508.27	2208276.17
18	401509.39	2208219.8
19	401511.25	2208125.08
20	401516.43	2207856.79
21	401518.28	2207740.68
22	401583.06	2207743.23
23	402547.98	2207785.47
24	402638.47	2207788.92
25	402644.85	2207771.46
26	402664.32	2207780.58
27	402653.18	2207810.93
28	402602.72	2207808.88
29	402547.09	2207806.85
30	401986.34	2207781.74
31	401535.31	2207762.77
32	401534.67	2207789.62
33	401533.39	2207828.41
34	401519.39	2208348.75
35	401518.7	2208405.93
36	401516.47	2208696.64
37	401515.63	2208755.01
38	401513.85	2208990.8
39	401512.47	2209383.78

Используемые условные знаки и обозначения:

- 1 - обозначение характерной точки границы устанавливаемой зоны публичного сервитута
- границы земельных участков, попадающих в зону публичного сервитута
- граница кадастрового квартала
- 61:46:0012901 - номер кадастрового квартала
- граница устанавливаемой зоны публичного сервитута
- ось линии
- :125 - кадастровый номер ЗУ
- г. Батайск - наименование субъекта, населенного пункта

Масштаб 1:5000

**Схема расположения границ публичного сервитута
для размещения объекта
ВЛ 10кВ №805 ПС КГ8 и 6 КТП**

Каталог координат		
Площадь зоны публичного сервитута 45754 кв.м		
Обозначение характерных точек границ	Координаты, м	
	X	Y
1	2	3
1	401508.81	2209383.78
2	401500.74	2209384.03
3	401501.13	2209362.27
4	401501.27	2209326.3
5	401501.4	2209291.86
6	401501.73	2209205.79
7	401501.93	2209152.57
8	401502.41	2209029.14
9	401502.67	2208961.58
10	401502.73	2208944.97
11	401503.05	2208911.05
12	401503.13	2208863.47
13	401503.28	2208775.05
14	401503.65	2208561.57
15	401503.75	2208505.18
16	401506.72	2208354.91
17	401508.27	2208276.17
18	401509.39	2208219.8
19	401511.25	2208125.08
20	401516.43	2207856.79
21	401518.28	2207740.68
22	401583.06	2207743.23
23	402547.98	2207785.47
24	402638.47	2207788.92
25	402644.85	2207771.46
26	402664.32	2207780.58
27	402653.18	2207810.93
28	402602.72	2207808.88
29	402547.09	2207806.85
30	401986.34	2207781.74
31	401535.31	2207762.77
32	401534.67	2207789.62
33	401533.39	2207828.41
34	401519.39	2208348.75
35	401518.7	2208405.93
36	401516.47	2208696.64
37	401515.63	2208755.01
38	401513.85	2208990.8
39	401512.47	2209383.78