

РОССИЙСКАЯ ФЕДЕРАЦИЯ
ОБЩЕСТВО С ОГРАНИЧЕННОЙ ОТВЕТСТВЕННОСТЬЮ
"РОСТ-ЮГ"

Заказчик: ООО "Казачка"

Стадия: Проект

ПРОЕКТНАЯ ДОКУМЕНТАЦИЯ

по объекту:

**«Проект планировки и проект межевания
территории для размещения линейного объекта:
«Автомобильная дорога, расположенная
на территории Аксайского района в кадастровом
квартале 61:0260600014,
г.Ростов-на-Дону в кадастровом квартале
61:44:0030218, г.Батайске в кадастровом квартале
61:46:0011101». Участок в г.Батайске».**

Том 1

**«Проект планировки территории.
Основная часть»**

2017/060-ППиМ-ПП1

**г. Аксай
2020 г.**

РОССИЙСКАЯ ФЕДЕРАЦИЯ
ОБЩЕСТВО С ОГРАНИЧЕННОЙ ОТВЕТСТВЕННОСТЬЮ
"РОСТ-ЮГ"

ПРОЕКТНАЯ ДОКУМЕНТАЦИЯ

**«Проект планировки и проект межевания
территории для размещения линейного объекта:
«Автомобильная дорога, расположенная
на территории Аксайского района в кадастровом
квартале 61:0260600014,
г. Ростов-на-Дону в кадастровом квартале
61:44:0030218, г. Батайске в кадастровом квартале
61:46:0011101». Участок в г. Батайске».**

**Заказчик:
ООО "Казачка"**

**Том 1
«Проект планировки территории.
Основная часть»**

2017/060-ППиМ-ПП1

Директор

М.Г. Грацкая

Главный архитектор проекта

С.Ю. Абаленцев

**г. Аксай
2020г.**

Инв. №	Подпись и дата	Взам. инв. №							2017/060-ППиМ-СП ПРОЕКТ ПЛАНИРОВКИ И ПРОЕКТ МЕЖЕВАНИЯ. СОСТАВ ПРОЕКТА		
Выполнил	Прокопчина						Стадия	Лист	Листов		
ГИП	Попов						П	1	1		
Норм.контр	Абаленцев						ООО «РОСТ-ЮГ»				

СОСТАВ ПРОЕКТА			
№ п.п.	Обозначение	Наименование	Прим.-е
1	Том 1 2017/060-ППиМ-ПП1	Том 1.Проект планировки. Основная часть Раздел 1 "Проект планировки территории. Графическая часть" Раздел 2 "Положение о размещении линейных объектов"	
2	Том 2 2017/060-ППиМ-ПП2	Том 2. Проект планировки. Материалы по обоснованию Раздел 3 "Материалы по обоснованию проекта планировки территории. Графическая часть" Раздел 4 "Материалы по обоснованию проекта планировки территории. Пояснительная записка"	
3	Том 3 2017/060-ППиМ-ПМ	Том 3 Проект межевания территории	

Справка

Технические решения, принятые в настоящем проекте, соответствуют требованиям нормативно-технических, экологических, санитарно-гигиенических, противопожарных и других норм, действующих на территории Российской Федерации, и обеспечивают безопасную для жизни и здоровья людей эксплуатацию объекта при соблюдении, предусмотренных проектом мероприятий.

Главный архитектор проекта _____ **С.Ю. Абаленцев**

РАЗДЕЛ 1

ГРАФИЧЕСКАЯ ЧАСТЬ

Чертеж красных линий М 1:1000

Ситуационный план

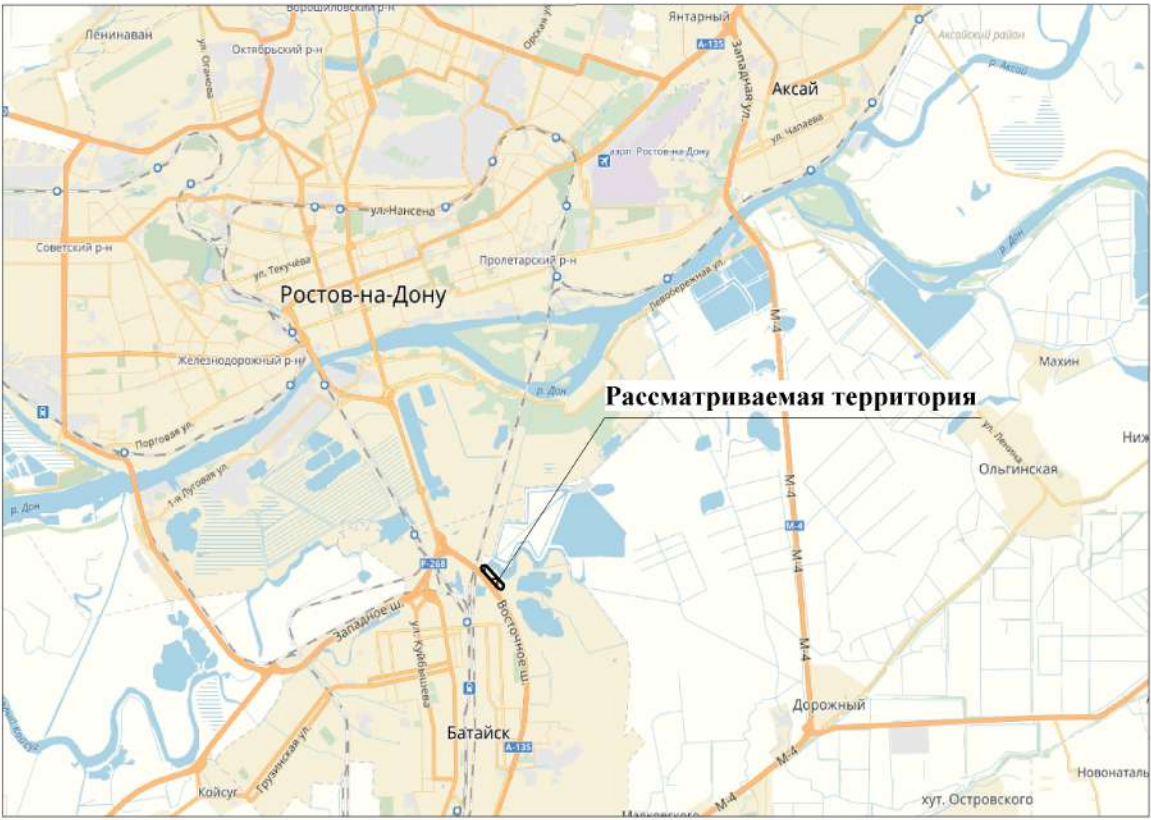
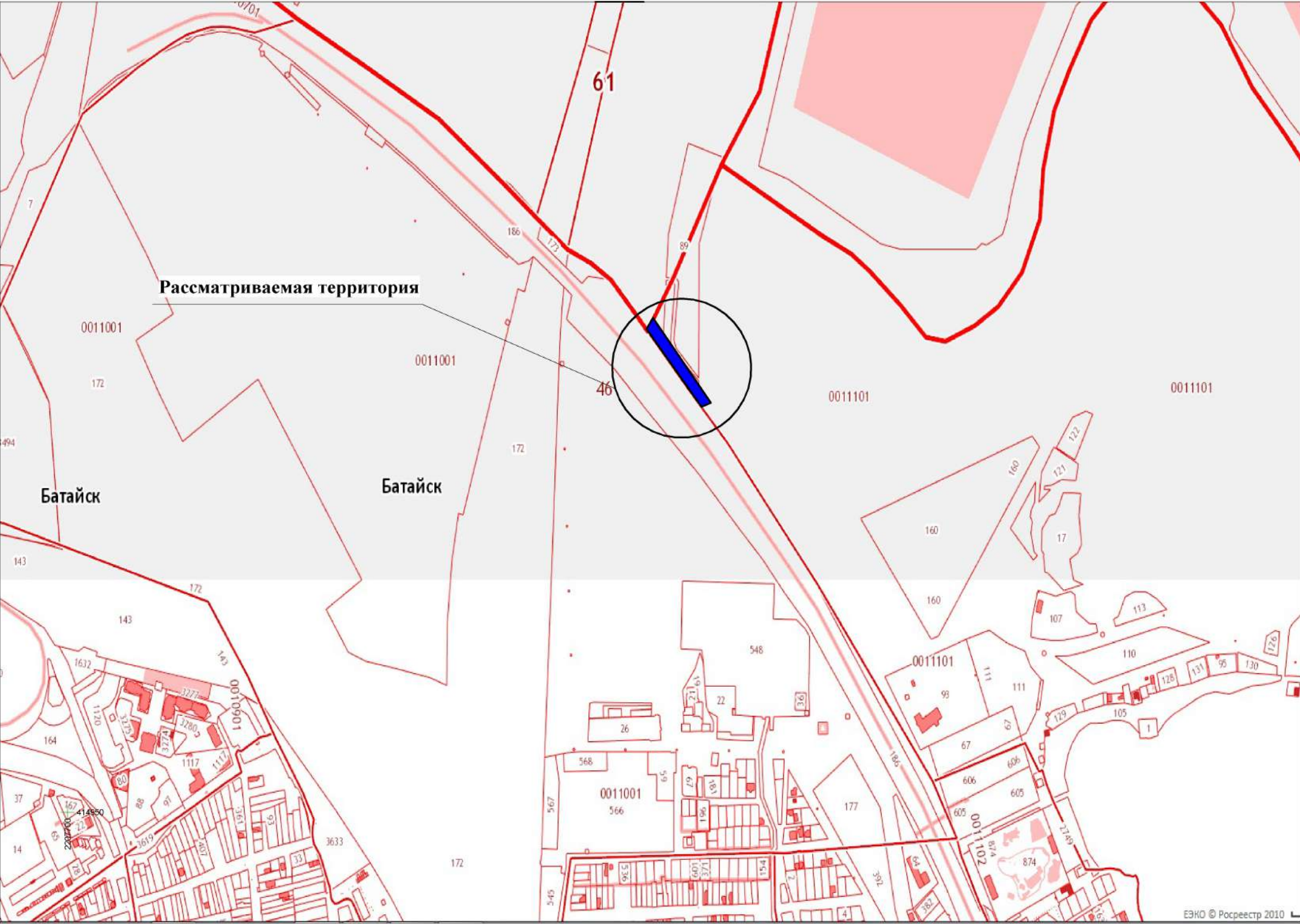


Схема расположения территории проектирования в кадастровой структуре г. Батайск



Ведомость координат

Красная линия		
№	X	Y
1	414899.72	2207691.87
2	415023.05	2207597.70
3	415114.72	2207516.11
4	415128.07	2207504.74
5	415171.26	2207467.20
6	415182.62	2207457.34
7	415199.37	2207442.82
8	415220.58	2207424.56
9	415195.92	2207408.98
10	415152.37	2207446.47
11	415096.25	2207495.07
12	415005.22	2207576.09
13	414887.06	2207666.36
14	414881.54	2207670.57

ЗУ1		
№	X	Y
1	415171.26	2207467.20
2	415167.07	2207468.56
3	415128.07	2207504.74
4	415114.72	2207516.11
5	415023.05	2207597.70
6	414899.72	2207691.87
7	414881.54	2207670.57
8	414887.06	2207666.36
9	415005.22	2207576.09
10	415096.25	2207495.07
11	415152.37	2207446.47
12	415195.92	2207408.98
13	415220.58	2207424.56
14	415220.58	2207424.56
15	415199.37	2207442.82
16	415164.83	2207440.04
17	415103.06	2207515.33
18	415111.63	2207515.44
19	415164.03	2207461.74
20	415179.16	2207456.93
21	415182.62	2207457.34

ЗУ2		
№	X	Y
1	415182.62	2207457.34
2	415199.37	2207442.82
3	415164.83	2207440.04
4	415103.06	2207515.33
5	415111.63	2207515.44
6	415164.03	2207461.74
7	415179.16	2207456.93
8	415182.62	2207457.34
9	415167.07	2207468.56
10	415128.07	2207504.74
11	415171.26	2207467.20

Экспликация

№ по генплану	Наименование	Площадь
ЗУ1	Формируемый земельный участок под размещение автомобильной	10197,34 кв.м.
ЗУ2	Формируемый земельный участок под размещение автомобильной дороги (ЗУ с КН 61:46:0011101:168)	1384,78 кв.м.

Условные обозначения:

- ЗУ1 Формируемый земельный участок под размещение автомобильной дороги
- ЗУ2 Формируемый земельный участок под размещение автомобильной дороги (КН 61:46:0011101:168)

Красная линия, обозначающая границу территории, предназначенную для размещения планируемого линейного объекта

Граница утвержденного ППМП согласно Пост. №1257 от 01.08.2017г.

2017/060-ППМП-ППП-1					
Проект планировки и проект межевания территории для размещения линейного объекта. Автомобильная дорога, расположенная на территории Аксайского района в кадастровом квартале 61:02:0600014, г. Ростов-на-Дону в кадастровом квартале 61:44:0030218, г. Батайск в кадастровом квартале 61:46:0011101. Участок в г. Батайске.					
Изм.	Код.уч.	Лист	Ждод.	Подпись	Дата
Нач. отдела	Шалова	Шалова	Шалова	Шалова	Шалова
Разработал	Прокопчина	Прокопчина	Прокопчина	Прокопчина	Прокопчина
Н. Контроль	Абленцев	Абленцев	Абленцев	Абленцев	Абленцев
Основная часть.				Стадия	Лист
Раздел 1. Графическая часть.				П	1
Чертеж красных линий.				ООО "РОСТ-ЮГ"	
М 1:1000					

Чертеж границ зон планируемого размещения линейных объектов М 1:1000

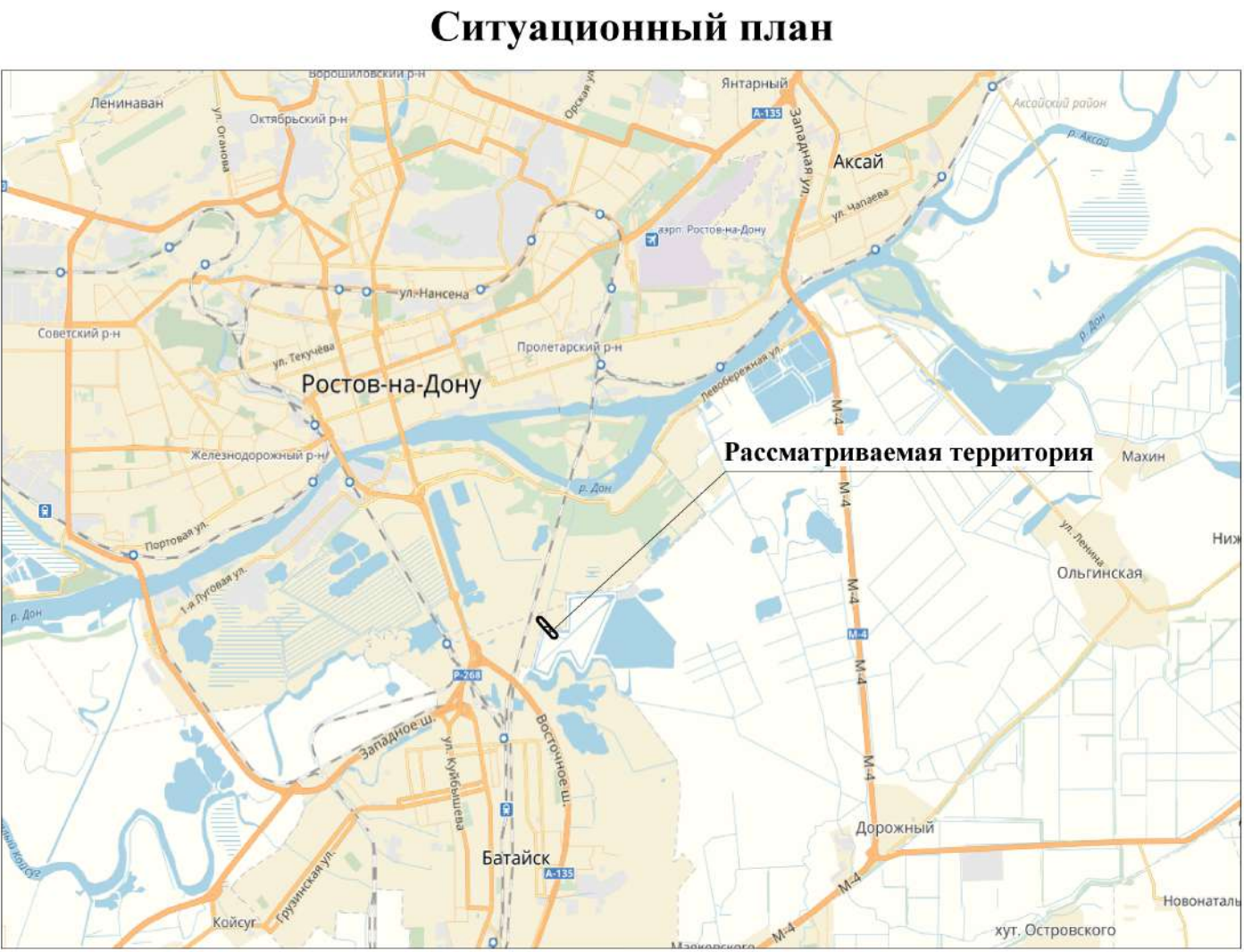
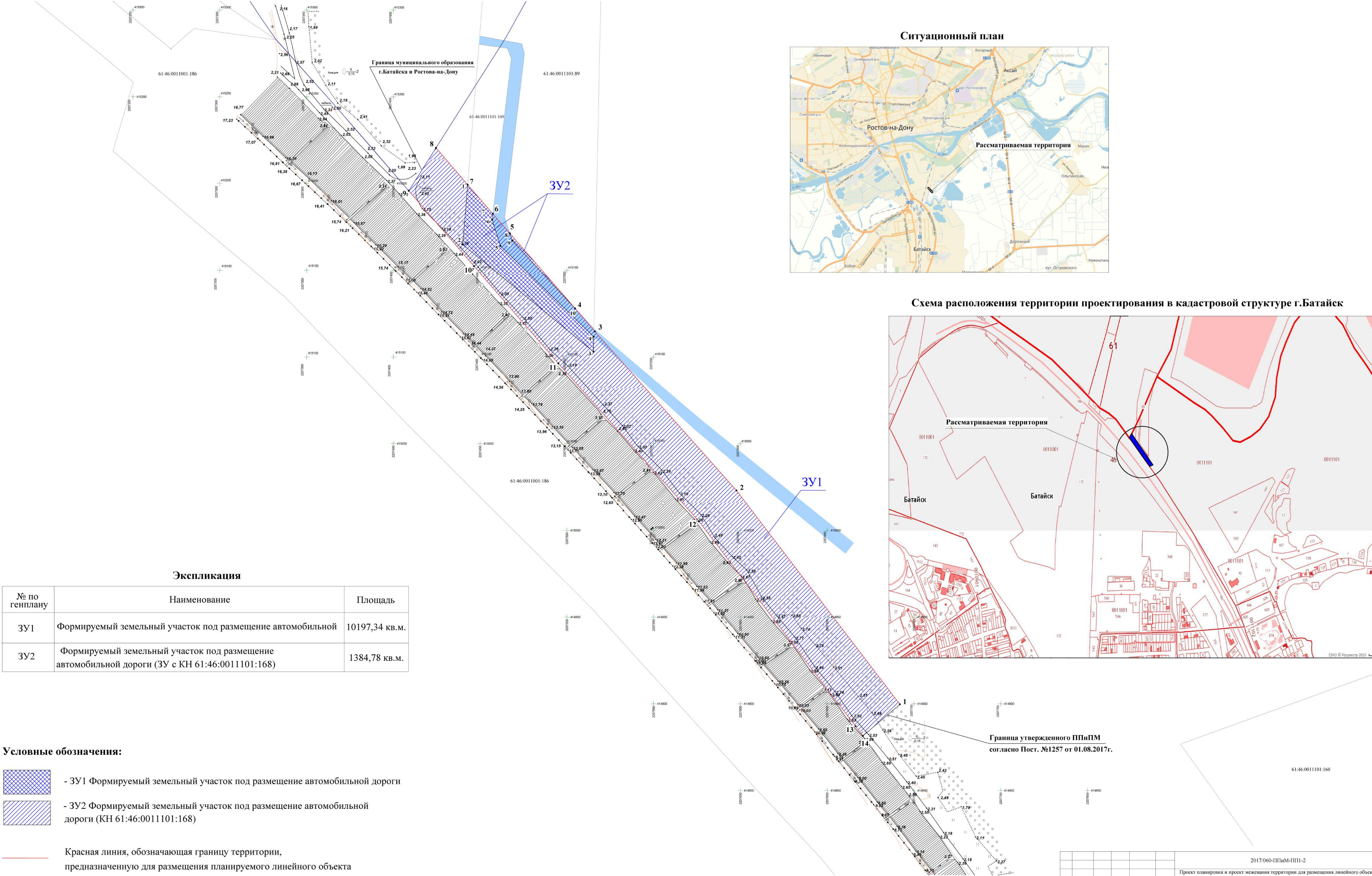
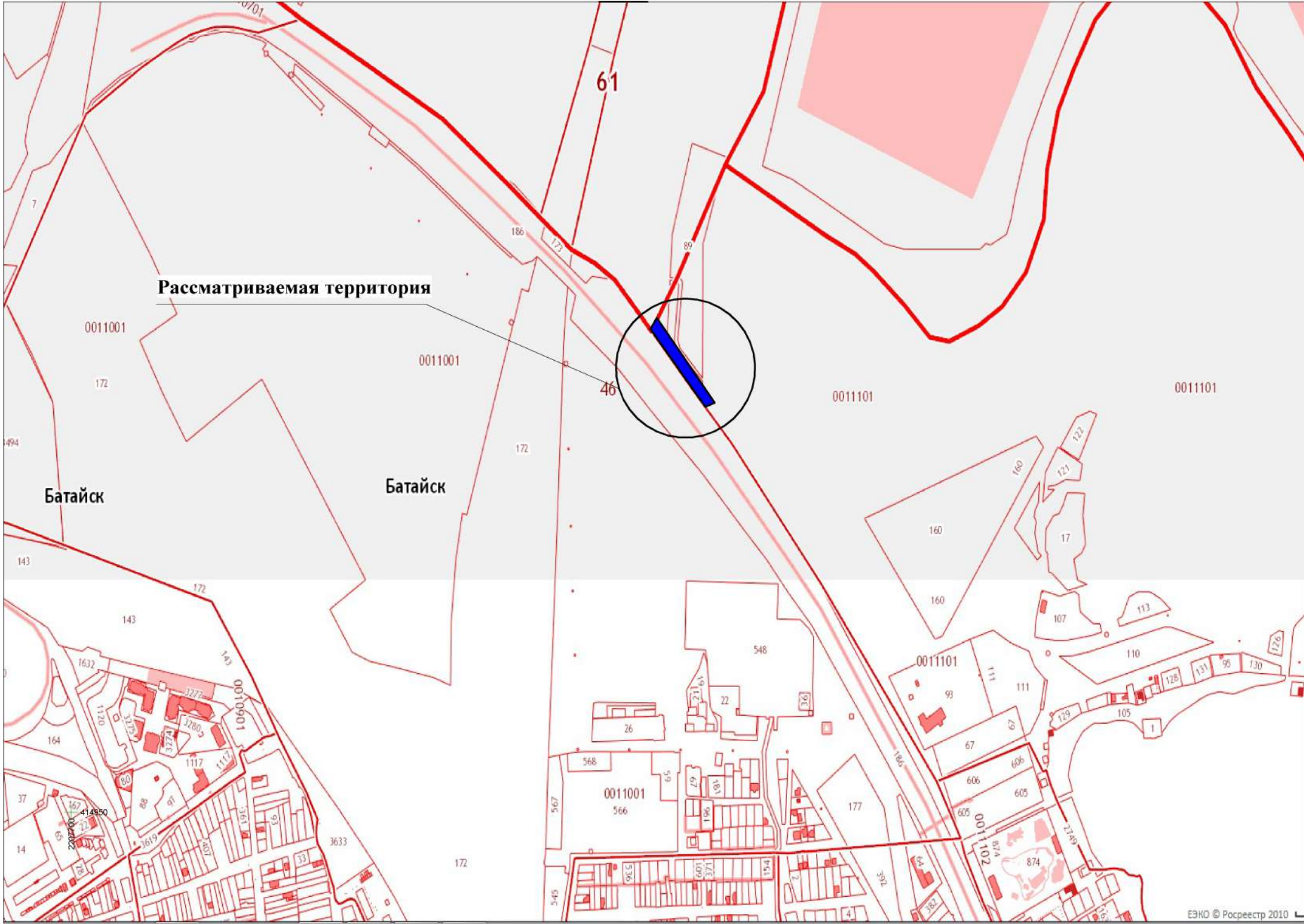


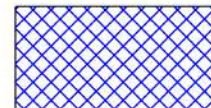
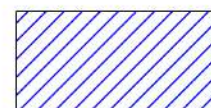

Схема расположения территории проектирования в кадастровой структуре г.Батайск



Экспликация

№ по генплану	Наименование	Площадь
ЗУ1	Формируемый земельный участок под размещение автомобильной	10197,34 кв.м.
ЗУ2	Формируемый земельный участок под размещение автомобильной дороги (ЗУ с КН 61:46:0011101:168)	1384,78 кв.м.

Условные обозначения:

-  - ЗУ1 Формируемый земельный участок под размещение автомобильной дороги
-  - ЗУ2 Формируемый земельный участок под размещение автомобильной дороги (КН 61:46:0011101:168)
-  Красная линия, обозначающая границу территории, предназначенную для размещения планируемого линейного объекта

2017/060-ППМ-ППП-2					
Проект планировки и проект межевания территории для размещения линейного объекта: Автомобильная дорога, расположенная на территории Аксайского района в кадастровом квартале 61:02:0600014, г. Ростов-на-Дону в кадастровом квартале 61:44:0030218, г. Батайске в кадастровом квартале 61:46:0011101. Участок в г. Батайске.					
Изм.	Код.уч.	Лист	Масштаб	Подпись	Дата
Нач. отдела	Шалова	Шалова	Шалова	Шалова	Шалова
Разработал	Прокопчина	Прокопчина	Прокопчина	Прокопчина	Прокопчина
Н.Контроль	Абдалеев	Абдалеев	Абдалеев	Абдалеев	Абдалеев
Проект планировки территории.				Стадия	Лист
Основная часть.				П	2
Раздел 1. Графическая часть					2
Чертеж границ зон планируемого размещения линейных объектов М 1:1000				ООО "РОСТ-ЮГ"	

РАЗДЕЛ 2
ПОЛОЖЕНИЕ О РАЗМЕЩЕНИИ
ЛИНЕЙНЫХ ОБЪЕКТОВ

ПОЛОЖЕНИЕ О РАЗМЕЩЕНИИ ЛИНЕЙНЫХ ОБЪЕКТОВ

1. Наименование, основные характеристики и назначение планируемых для размещения линейных объектов

Данным проектом планировки и проектом межевания осуществляется формирование земельных участков, и устанавливаются красные линии.

В границах проектирования предполагается формирование земельных участков ЗУ1, ЗУ2, под размещение автомобильной дороги.

Настоящими проектными решениями не предусмотрено переустройство существующих инженерных сетей и коммуникаций, а также строительство новых.

Территория проектирования обременена существующей канализационной и водопроводной сетью.

2. Перечень субъектов Российской Федерации, перечень муниципальных районов, городских округов в составе субъектов Российской Федерации, перечень поселений, населенных пунктов, внутригородских территорий городов федерального значения, на территориях которых устанавливаются зоны планируемого размещения линейных объектов

Территория для разработки проекта планировки расположена на территории Ростовской области, г. Батайск, в районе шоссе Восточное.

Территория проектирования, согласно Правилам землепользования и застройки муниципального образования «Город Батайск», расположена в границах территориальной зоны Д.2 (Зона общественно-делового и коммерческого назначения с включением жилой застройки).

Территория для разработки проекта планировки и проекта межевания, согласно генеральному плану города Батайск, ограничена:

- с северо-восточной стороны – земли Аксайского района;
- с северо-западной стороны – земли муниципального образования «город Ростов-на-Дону»;
- с южной стороны – земельный участок с кадастровым номером 61:46:0011001:186.

3. Перечень координат характерных точек границ зон планируемого размещения линейных объектов, красных линий и формируемых земельных участков.

Координаты точек формируемого земельного участка ЗУ 1 под размещение автомобильной дороги

№	X	Y
1	415171,26	2207467,20
2	415167,07	2207468,56
3	415128,07	2207504,74
4	415114,72	2207516,11
5	415023,05	2207597,70
6	414899,72	2207691,87
7	414881,54	2207670,57
8	414887,06	2207666,36
9	415005,22	2207576,09
10	415096,25	2207495,07
11	415152,37	2207446,47
12	415195,82	2207408,88
13	415220,58	2207424,56
14	415220,58	2207424,56
15	415199,37	2207442,82
16	415164,83	2207440,04
17	415103,06	2207515,33
18	415111,63	2207515,44
19	415164,03	2207461,74
20	415179,16	2207456,93
21	415182,62	2207457,34
1	415171,26	2207467,20

**Координаты точек формируемого земельного участка ЗУ 2 под размещение
автомобильной дороги (часть ЗУ с КН 61:46:0011101:168)**

№	X	Y
1	415182,62	2207457,34
2	415199,37	2207442,82
3	415164,83	2207440,04
4	415103,06	2207515,33
5	415111,63	2207515,44
6	415164,03	2207461,74
7	415179,16	2207456,93
1	415182,62	2207457,34
8	415171,26	2207467,20
9	415167,07	2207468,56
10	415128,07	2207504,74
8	415171,26	2207467,20