

РОССИЙСКАЯ ФЕДЕРАЦИЯ
АДМИНИСТРАЦИЯ ГОРОДА АЗОВА РОСТОВСКОЙ ОБЛАСТИ
МУНИЦИПАЛЬНОЕ ПРЕДПРИЯТИЕ ГОРОДА АЗОВА
**"Городской центр технической инвентаризации
архитектуры и строительства"**

346780, Ростовская обл., г.Азов, ул.Московская, д.23, тел: 4-04-98, 4-19-62; тел/факс: 4-22-65
Саморегулируемая организация "Проектировщики Ростовской области" Некоммерческое партнёрство
СРО-П-127-27012010
Свидетельство
127-ПН№033-5

ТОМ I

Основная часть проекта планировки и межевания территории
(Утверждаемая часть)

Проект планировки и межевания территории с разрешенным видом использования
"для использования в целях эксплуатации учебных корпусов" по адресу: Ростовская
обл., г. Батайск, ул. Ставропольская, 50

Заказ: 056-2018

**Заказчик : Муниципальное бюджетное общеобразовательное
учреждение "Средняя общеобразовательная школа №6"**

Чертежи марки ГП

г.Азов
2018

Взам. инв. №	
Подп. и дата	
Инв. № подл.	

ВЕДОМОСТЬ КОМПЛЕКТОВ ЧЕРТЕЖЕЙ

Обозначение	Наименование	Примечание
056-2018-ГП	Проект планировки и межевания территории с разрешенным видом использования "для использования в целях эксплуатации учебных корпусов" по адресу: г. Батайск, ул. Ставропольская, 50. Том I (Утверждаемая часть)	
056-2018-ГП	Материалы по обоснованию проекта планировки и межевания территории с разрешенным видом использования "для использования в целях эксплуатации учебных корпусов" по адресу: г. Батайск, ул. Ставропольская, 50. Том II	

ВЕДОМОСТЬ ЧЕРТЕЖЕЙ ПРОЕКТА ПЛАНИРОВКИ И МЕЖЕВАНИЯ(ТОМ I)

Лист	Основная часть проекта планировки и межевания	Примечание
1	Общие данные	
2	Схема расположения элемента планировочной структуры М1:10000	
3	Чертеж планировки территории земельного участка М1:500	
4	Чертеж межевания территории (Лист 1) М1:500	
5	Чертеж межевания территории (Лист 2) М1:500	
6	Разбивочный чертеж красных линий М1:500	

ОБЩИЕ ДАННЫЕ

Проект планировки и межевания территории выполнен на основании :

1. Письма-заказа от 25.04.2018 года. на выполнение проекта планировки и межевания территории по адресу: Ростовская область, г. Батайск, ул. Ставропольская, 50;
2. Съёмки текущих изменений, выполненной МП БТИ г. Батайска в апреле 2018г;
3. Постановления Администрации города Батайска _____
"о подготовке документации по планировке и межеванию территорий".
4. Правил землепользования и застройки муниципального образования "Город Батайск"
Утверждены решением Батайской городской Думы от 27.08.2009 года №358
с изменениями и дополнениями, опубликованы "Батайск официальный"
от 22 сентября 2009 г №20(45) ;

Проект планировки и межевания выполнен в соответствии с требованиями:

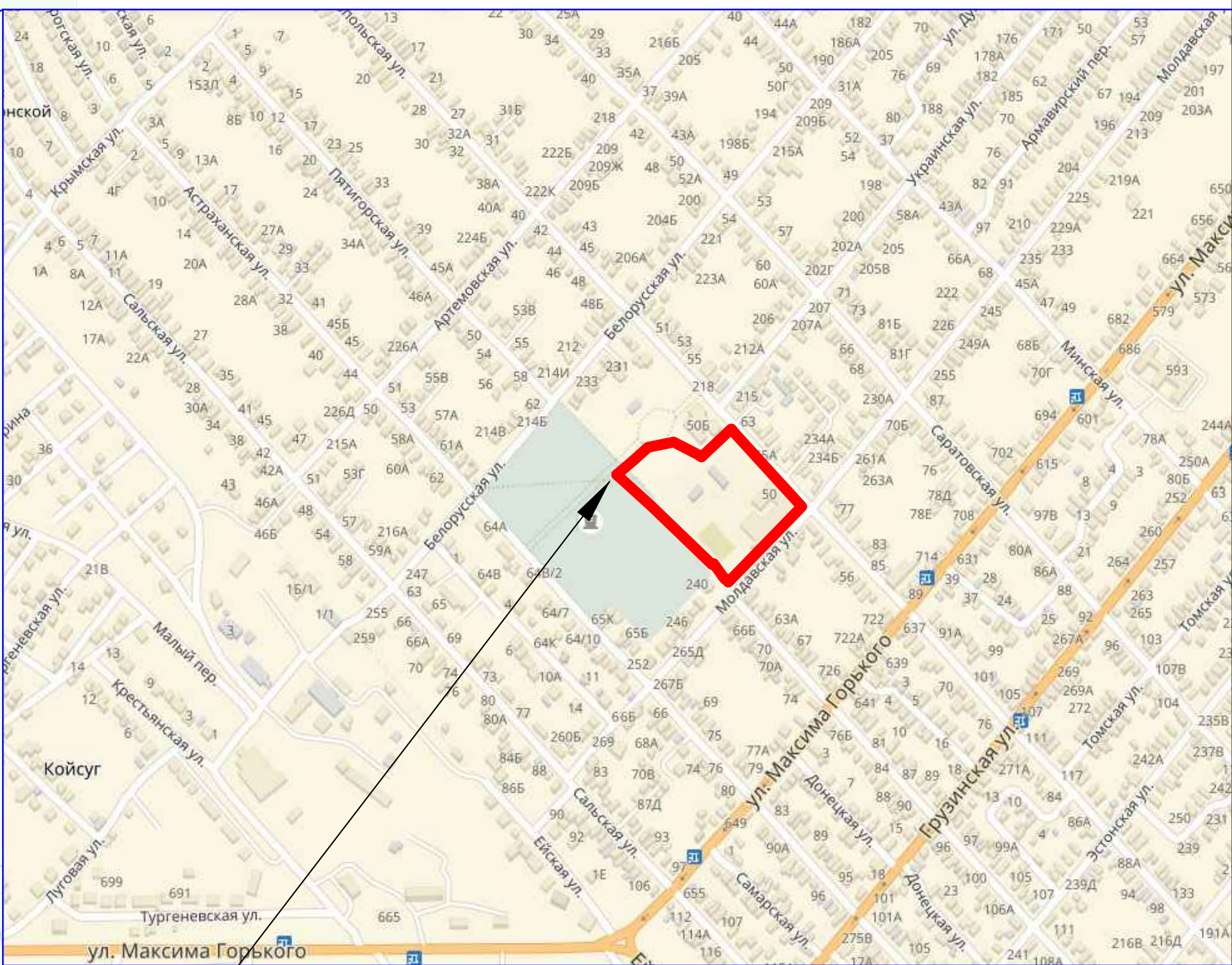
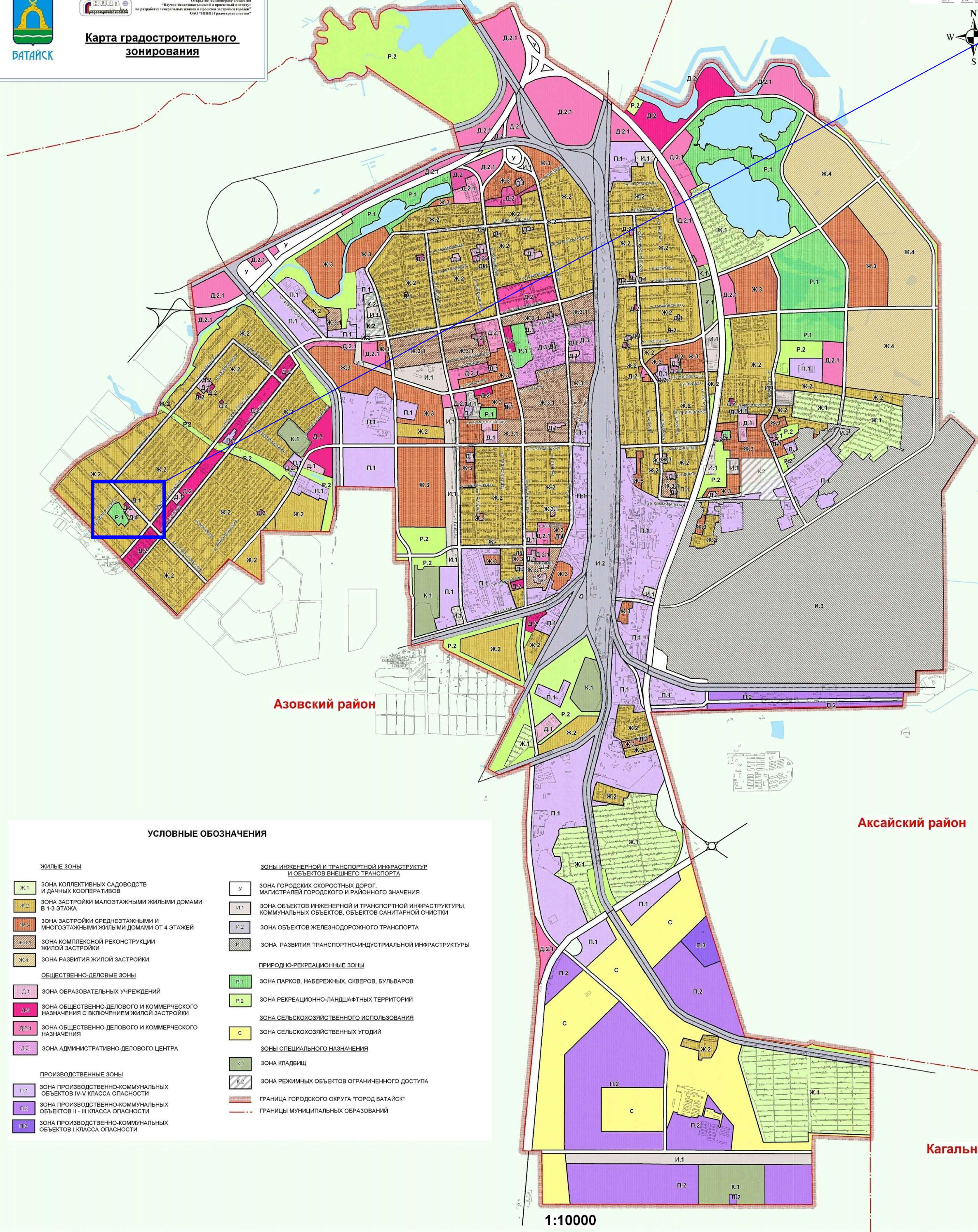
- 1). Градостроительного кодекса Российской Федерации;
- 2).Земельного кодекса Российской Федерации от 25.10.2001 №136-ФЗ
- 3). СП 42.13330.2011 "СНиП 2.07.01-89* Градостроительство. Планировка и застройка городских и сельских поселений"
- 4). Федеральный закон от 24.07.2007 №221-ФЗ "О государственном кадастре недвижимости"

Настоящий проект выполнен в соответствии с требованиями экологических, санитарно-гигиенических, противопожарных и других норм, действующих на территории Российской Федерации и обеспечивающих безопасную для жизни и здоровья людей эксплуатацию объекта при соблюдении, предусмотренных проектом мероприятий.

Главный инженер проекта

Колонтаева Н.А.

						056-2018-ГП				
						Заказчик: Муниципальное бюджетное общеобразовательное учреждение "Средняя общеобразовательная школа №6"				
изм.	кол. уч.	лист	№ док	подп.	дата.	Проект планировки и межевания территории с разрешенным видом использования "для использования в целях эксплуатации учебных корпусов" по адресу: г. Батайск, ул. Ставропольская, 50		стадия	лист	листов
Директор	Каплина					Общие данные		п	1	6
ГИП	Колонтаева							МП Г. Азова "ГЦТИАиС" отдел архитектуры и проектирования		
разработ.	Роженко									



Расположение земельного участка являющегося
объектом разработки данного проекта планировки
и межевания территории

УСЛОВНЫЕ ОБОЗНАЧЕНИЯ

- ЖИЛЫЕ ЗОНЫ**

 - Ж.1 ЗОНА КОЛЛЕКТИВНЫХ САДОВОДСТВ И ДАЧНЫХ КООПЕРАТИВОВ
 - Ж.2 ЗОНА ЗАСТРОЙКИ МАЛОЭТАЖНЫМИ ЖИЛЬНЫМИ ДОМАМИ В 1-3 ЭТАЖА
 - Ж.3 ЗОНА ЗАСТРОЙКИ СРЕДНЕЭТАЖНЫМИ И МНОГОЭТАЖНЫМИ ЖИЛЬНЫМИ ДОМАМИ ОТ 4 ЭТАЖЕЙ
 - Ж.3.1 ЗОНА КОМПЛЕКСНОЙ РЕКОНСТРУКЦИИ ЖИЛОЙ ЗАСТРОЙКИ
 - Ж.4 ЗОНА РАЗВИТИЯ ЖИЛОЙ ЗАСТРОЙКИ

ОБЩЕСТВЕННО-ДЕЛОВЫЕ ЗОНЫ

 - Д.1 ЗОНА ОБРАЗОВАТЕЛЬНЫХ УЧРЕЖДЕНИЙ
 - Д.2 ЗОНА ОБЩЕСТВЕННО-ДЕЛОВОГО И КОММЕРЧЕСКОГО НАЗНАЧЕНИЯ С ВКЛЮЧЕНИЕМ ЖИЛОЙ ЗАСТРОЙКИ
 - Д.2.1 ЗОНА ОБЩЕСТВЕННО-ДЕЛОВОГО И КОММЕРЧЕСКОГО НАЗНАЧЕНИЯ
 - Д.3 ЗОНА АДМИНИСТРАТИВНО-ДЕЛОВОГО ЦЕНТРА

ПРОИЗВОДСТВЕННЫЕ ЗОНЫ

 - П.1 ЗОНА ПРОИЗВОДСТВЕННО-КОММУНАЛЬНЫХ ОБЪЕКТОВ IV-V КЛАССА ОПАСНОСТИ
 - П.2 ЗОНА ПРОИЗВОДСТВЕННО-КОММУНАЛЬНЫХ ОБЪЕКТОВ II-III КЛАССА ОПАСНОСТИ
 - П.3 ЗОНА ПРОИЗВОДСТВЕННО-КОММУНАЛЬНЫХ ОБЪЕКТОВ I КЛАССА ОПАСНОСТИ
- ЗОНЫ ИНЖЕНЕРНОЙ И ТРАНСПОРТНОЙ ИНФРАСТРУКТУРЫ И ОБЪЕКТОВ ВНЕШНЕГО ТРАНСПОРТА**

 - У ЗОНА ГОРОДСКИХ СКОРОСТНЫХ ДОРОГ, МАГИСТРАЛЕЙ ГОРОДСКОГО И РАЙОННОГО НАЗНАЧЕНИЯ
 - И.1 ЗОНА ОБЪЕКТОВ ИНЖЕНЕРНОЙ И ТРАНСПОРТНОЙ ИНФРАСТРУКТУРЫ, КОММУНАЛЬНЫХ ОБЪЕКТОВ, ОБЪЕКТОВ САНИТАРНОЙ ОЧИСТКИ
 - И.2 ЗОНА ОБЪЕКТОВ ЖЕЛЕЗНОДОРОЖНОГО ТРАНСПОРТА
 - И.3 ЗОНА РАЗВИТИЯ ТРАНСПОРТНО-ИНДУСТРИАЛЬНОЙ ИНФРАСТРУКТУРЫ

ПРИРОДНО-РЕКРЕАЦИОННЫЕ ЗОНЫ

 - Р.1 ЗОНА ПАРКОВ, НАБЕРЕЖНЫХ, СКВЕРОВ, БУЛЬВАРОВ
 - Р.2 ЗОНА РЕКРЕАЦИОННО-ЛАНДШАФТНЫХ ТЕРРИТОРИЙ

ЗОНА СЕЛЬСКОХОЗЯЙСТВЕННОГО ИСПОЛЬЗОВАНИЯ

 - С ЗОНА СЕЛЬСКОХОЗЯЙСТВЕННЫХ УГОДИЙ

ЗОНЫ СПЕЦИАЛЬНОГО НАЗНАЧЕНИЯ

 - К.1 ЗОНА КЛАДБИЩ
 - К.2 ЗОНА РЕЖИМНЫХ ОБЪЕКТОВ ОГРАНИЧЕННОГО ДОСТУПА

ГРАНИЦА ГОРОДСКОГО ОКРУГА "ГОРОД БАТАЙСК"

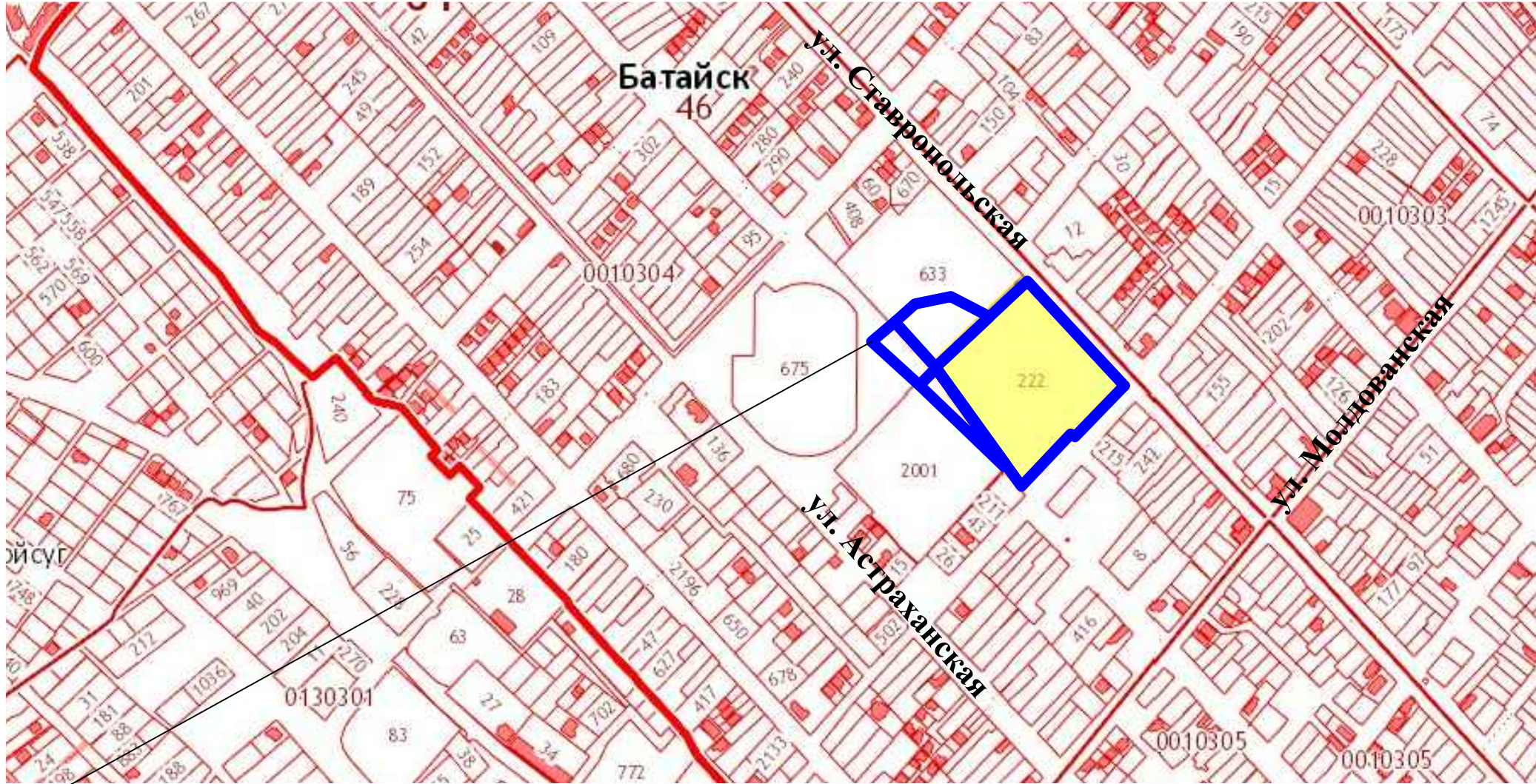
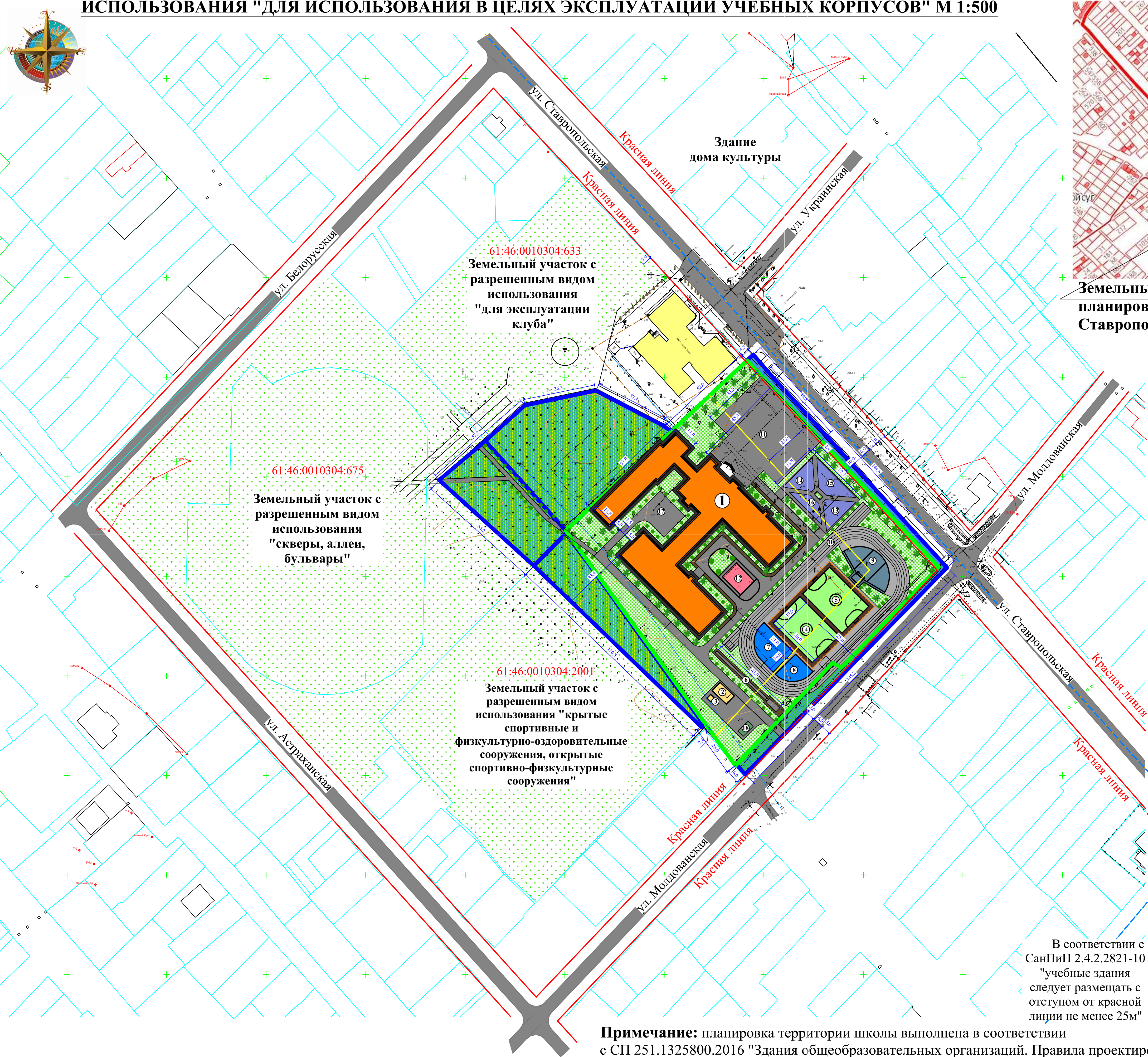
ГРАНИЦЫ МУНИЦИПАЛЬНЫХ ОБРАЗОВАНИЙ

1:10000

						056-2018-ГП			
						Заказчик: Муниципальное бюджетное общеобразовательное учреждение "Средняя общеобразовательная школа №6"			
изм.	кол. уч.	лист	№ док	подп.	дата.				
Директор	Каплина					Проект планировки и межевания территории с разрешенным видом использования "для использования в целях эксплуатации учебных корпусов" по адресу: г. Батайск, ул. Ставропольская, 50	стадия	лист	листов
ГИП	Колонтаева						п	2	6
разработ.	Роженко					Схема расположения элемента планировочной структуры М 1:10000	МП Г. Азова "ГЦТИАиС" отдел архитектуры и проектирования		

ЧЕРТЕЖ ПЛАНИРОВКИ ТЕРРИТОРИИ ПО УЛ. СТАВРОПОЛЬСКОЙ, 50 В Г. БАТАЙСКЕ С РАЗРЕШЕННЫМ ВИДОМ ИСПОЛЬЗОВАНИЯ "ДЛЯ ИСПОЛЬЗОВАНИЯ В ЦЕЛЯХ ЭКСПЛУАТАЦИИ УЧЕБНЫХ КОРПУСОВ" М 1:500

СИТУАЦИОННЫЙ ПЛАН М 1:5000



Земельный участок, являющийся объектом разработки данного проекта планировки и межевания по адресу: Ростовская область, г Батайск ул. Ставропольская, 50

Ведомость зданий и сооружений

№ на плане	Наименование и обозначение	ед. изм.	Площадь
1	Здание школы	м2	3230,0
2	Котельная	м2	57,0
3	Пункт учета и редуцирования газа	м2	7,0
Спортивная зона			
4	Поле для игры в мини-футбол №1	м2	530,0
5	Поле для игры в мини-футбол №2	м2	530,0
6	Сектор для прыжков в длину и тройного прыжка	м2	167,0
7	Тренажерная площадка	м2	266,0
8	Площадка для гимнастики	м2	145,0
9	Сектор для прыжков в высоту	м2	358,0
10	Круговая беговая дорожка длиной 250,0м с сектором забега на 100,0м	м2	1790,0
Учебно-опытная зона			
11	Площадка для проведения общешкольных мероприятий	м2	1710,0
12	Площадка изучения правил дорожного движения	м2	126,0
Зоны отдыха			
13	Площадка для подвижных игр младших классов	м2	135,0
14	Площадка для подвижных игр групп продленного дня	м2	135,0
15	Площадка для тихого отдыха групп продленного дня	м2	164,0
16	Площадка для тихого отдыха младших классов	м2	96,0
Хозяйственная зона			
17	Хозяйственная площадка	м2	274,0
18	Площадка ТБО	м2	30,0

Условные обозначения

- Границы земельного участка, являющегося объектом разработки данного проекта планировки и межевания по адресу: г Батайск, ул. Ставропольская, 50
- Проектируемая территория, прирезаемая к земельному участку по адресу: г Батайск, ул. Ставропольская, 50
- Проектируемое здание школы
- Границы земельных участков ранее учтенных и уточненных кадастровой палатой
- Проектируемые клумбы и озеленение
- Проектируемое плиточное /асфальтобетонное покрытие,
- Красная линия
- Существующие здания и сооружения

изм.	кол. уч.	лист	№ док.	подп.	дата.
Директор	Каплина				
ГПП	Колонтаева				
разработ.	Роженко				

стадия	лист	листов
п	3	6

056-2018-ГП

Заказчик: Муниципальное бюджетное общеобразовательное учреждение "Средняя общеобразовательная школа №6"

Проект планировки и межевания территории с разрешенным видом использования "для использования в целях эксплуатации учебных корпусов" по адресу: г. Батайск, ул. Ставропольская, 50

Чертёж планировки территории М 1:500

МП Г. Азова "ГЦТИАиС" отдел архитектуры и проектирования

Примечание: планировка территории школы выполнена в соответствии с СП 251.1325800.2016 "Здания общеобразовательных организаций. Правила проектирования"

В соответствии с СанПиН 2.4.2.2821-10 "учебные здания следует размещать с отступом от красной линии не менее 25м"

Имя, № подл. Подпись и дата. Взамени №№



ЧЕРТЕЖ МЕЖЕВАНИЯ ТЕРРИТОРИИ ПО УЛ. СТАВРОПОЛЬСКОЙ, 50 В Г. БАТАЙСКЕ
М 1:500

СИТУАЦИОННЫЙ ПЛАН М 1:5000

Земельный участок: 3У-1, площадью 3507,0 кв.м. образован путем раздела земельного участка с к.н. 61:46:0010304:633, расположенного: Ростовская обл., г. Батайск, ул. Ставропольская, 50-б сохраняемого с остатком в измененных границах

X 410398.35
Y 2200986.90

X 410372.98
Y 2201050.50

X 410372.97
Y 2201050.49

X 410371.81
Y 2201050.93

X 410355.28
Y 2201034.50

X 410435.90
Y 2201030.03

X 410418.02
Y 2201010.07

X 410426.07
Y 2201065.55

X 410426.07
Y 2201098.75

X 410422.82
Y 2201103.61

X 410461.37
Y 2201144.67

X 410458.41
Y 2201141.55

X 410452.64
Y 2201052.16

X 410449.59
Y 2201154.89

X 410354.38
Y 2201241.99

X 410354.59
Y 2201237.78

X 410304.13
Y 2201188.86

X 410306.59
Y 2201184.62

X 410250.48
Y 2201140.66

X 410255.48
Y 2201136.29

X 410276.04
Y 2201120.44

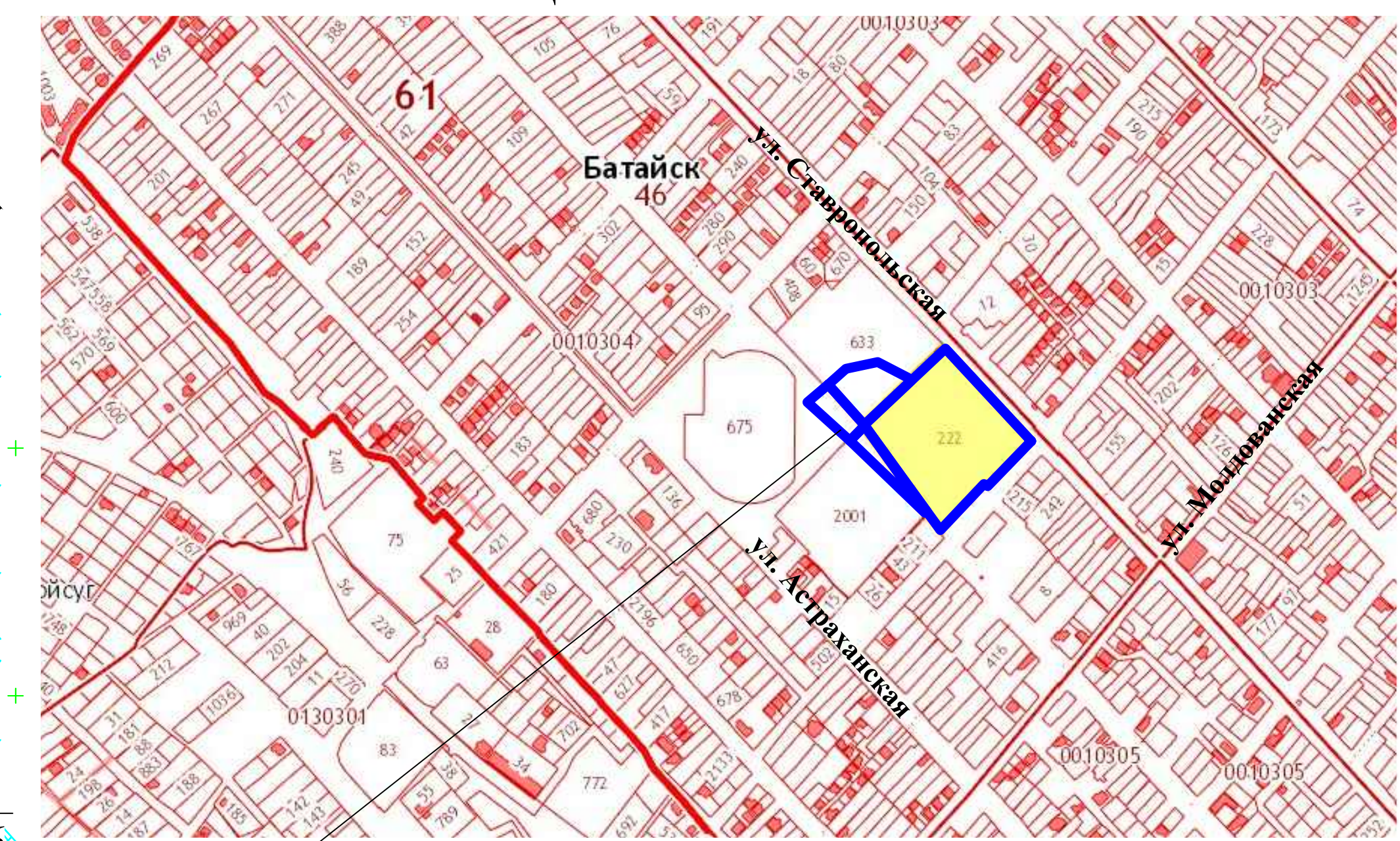
X 410274.30
Y 2201118.71

X 410275.48
Y 2201119.82

Земельный участок: 3У-3, площадью 1455,0 кв.м. образован путем раздела земельного участка с к.н. 61:46:0010304:2001, расположенного: Ростовская обл., г. Батайск, ул. Ставропольская, 50 сохраняемого с остатком в измененных границах

Условные обозначения

- Границы земельного участка, являющегося объектом разработки данного проекта планировки и межевания по адресу: г Батайск, ул. Ставропольская, 50
- Проектируемая территория, (3У-1), площадью 3507,0 кв.м., прирезаемая к земельному участку по адресу: г Батайск, ул. Ставропольская, 50
- Проектируемая территория, (3У-2), площадью 1767,0 кв.м., прирезаемая к земельному участку по адресу: г Батайск, ул. Ставропольская, 50
- Проектируемая территория, (3У-3), площадью 1455,0 кв.м., прирезаемая к земельному участку по адресу: г Батайск, ул. Ставропольская, 50
- Проектируемая территория, (3У-4), площадью 1224,0 кв.м., прирезаемая к земельному участку по адресу: г Батайск, ул. Ставропольская, 50
- Границы земельных участков ранее учтенных и уточненных кадастровой палатой



Земельный участок, являющийся объектом разработки данного проекта планировки и межевания по адресу: Ростовская область, г Батайск ул. Ставропольская, 50

Каталог координат границ участка 3У-1

номер точки	X (м)	Y (м)	Длина линии (м)
1	410418.02	2201010.07	26,8
2	410435.90	2201030.03	36,3
3	410443.25	2201065.55	37,4
4	410426.07	2201098.75	5,9
5	410422.82	2201103.61	72,8
6(2)	410372.98	2201050.50	60,5
1	410418.02	2201010.07	

Общий периметр 250,3 п. м
Общая площадь 3507,0 кв. м

Каталог координат границ участка 3У-4

номер точки	X (м)	Y (м)	Длина линии (м)
1	410461.37	2201144.67	11,5
2	410452.64	2201052.16	4,1
3	410449.59	2201154.89	129,0
4	410354.38	2201241.99	145,2
5	410250.48	2201140.66	6,6
6	410255.48	2201136.29	70,4
7	410306.59	2201184.62	4,9
8	410304.13	2201188.86	70,3
9	410354.59	2201237.78	141,6
10	410458.41	2201141.55	4,3
1	410461.37	2201144.67	

Общий периметр 417,2 п. м
Общая площадь 1224,0 кв. м

Каталог координат границ участка 3У-2

номер точки	X (м)	Y (м)	Длина линии (м)
1	410418.02	2201010.07	60,5
2(6)	410372.98	2201050.50	0,01
3	410372.97	2201050.49	119,5
4	410276.04	2201120.44	0,84
5(2)	410275.48	2201119.82	118,4
6(1)	410371.81	2201050.93	23,3
7(4)	410355.28	2201034.50	64,2
8	410398.35	2200986.90	30,4
1	410418.02	2201010.07	

Общий периметр 417,2 п. м
Общая площадь 1767,0 кв. м

Каталог координат границ участка 3У-3

номер точки	X (м)	Y (м)	Длина линии (м)
1(6)	410371.81	2201050.93	118,4
2(5)	410275.48	2201119.82	1,6
3	410274.30	2201118.71	116,8
4(7)	410355.27	2201034.51	23,3
1(6)	410371.81	2201050.93	

Общий периметр 260,1 п. м
Общая площадь 1455,0 кв. м

056-2018-ГП			
Заказчик: Муниципальное бюджетное общеобразовательное учреждение "Средняя общеобразовательная школа №6"			
изм.	кол. уч.	лист	№ док.
Директор ГПП	Каплина	Колотавова	стадия
разработ.	Роженко		лист
		п	4
		лист	6
		МП Г. Азова "ГЦТИАиС" отдел архитектуры и проектирования	

ЧЕРТЕЖ МЕЖЕВАНИЯ ОБРАЗУЕМОГО ЗЕМЕЛЬНОГО УЧАСТКА ПО УЛ. СТАВРОПОЛЬСКОЙ, 50 В Г. БАТАЙСКЕ

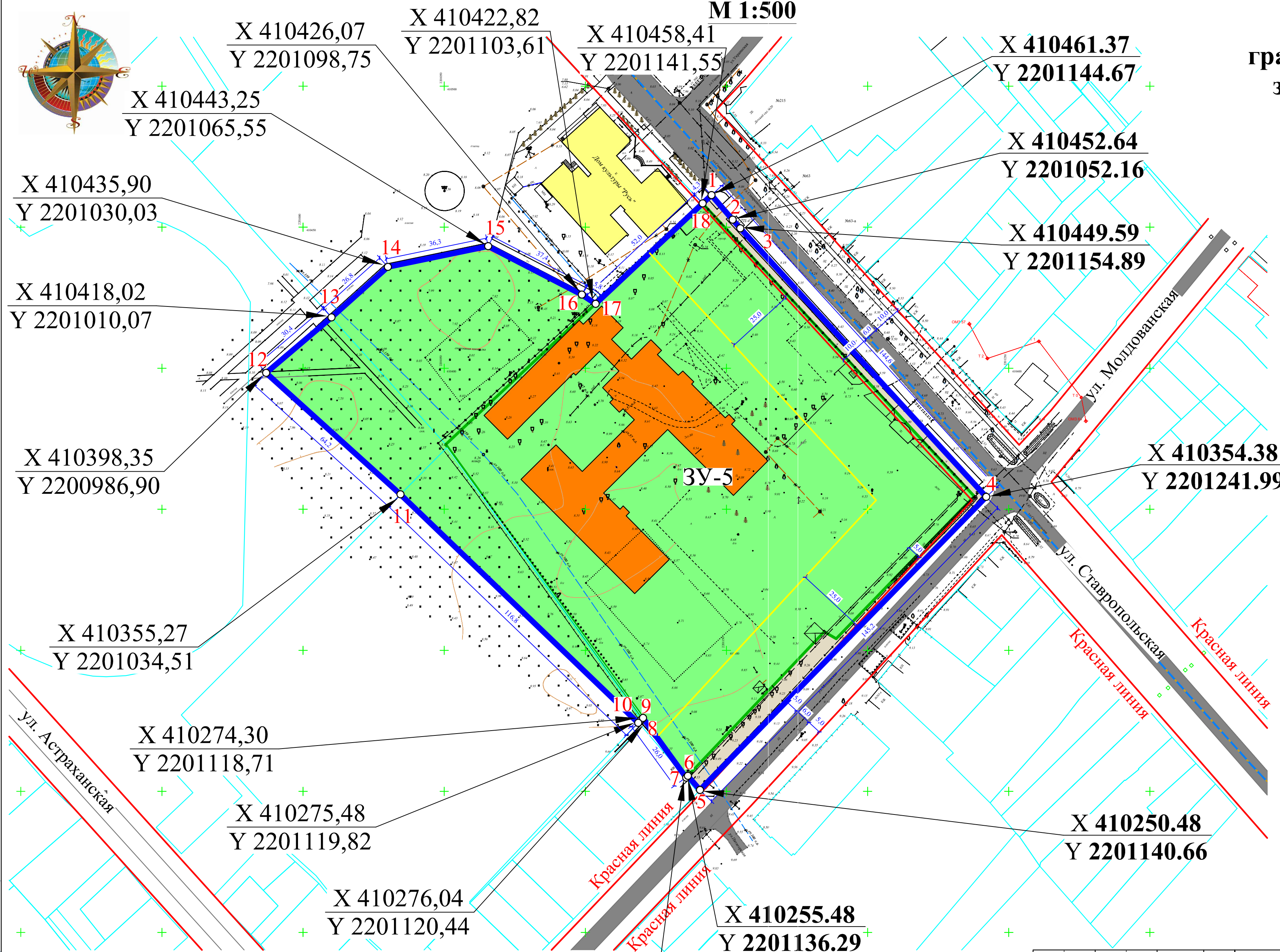


М 1:500

Каталог координат
границ участка образуемого
земельного участка ЗУ-5

номер точки	X (м)	Y (м)	Длина линии (м)
1	410461.37	2201144.67	
2	410452.64	2201052.16	11,5
3	410449.59	2201154.89	4,1
4	410354.38	2201241.99	129,0
5	410250.48	2201140.66	145,2
6	410255.48	2201136.29	6,6
7	410254.88	2201135.72	0,8
8	410276.04	2201120.44	26,0
9	410275.48	2201119.82	0,8
10	410274.30	2201118.71	1,6
11	410355.27	2201034.51	116,8
12	410398.35	2200986.90	64,2
13	410418.02	2201010.07	30,4
14	410435.90	2201030.03	26,8
15	410443.25	2201065.55	36,3
16	410426.07	2201098.75	37,4
17	410422.82	2201103.61	5,9
18	410458.41	2201141.55	52,0

Общий периметр 695,4 п. м
Общая площадь 2 7004,0 кв. м (2,7 га)



Условные обозначения

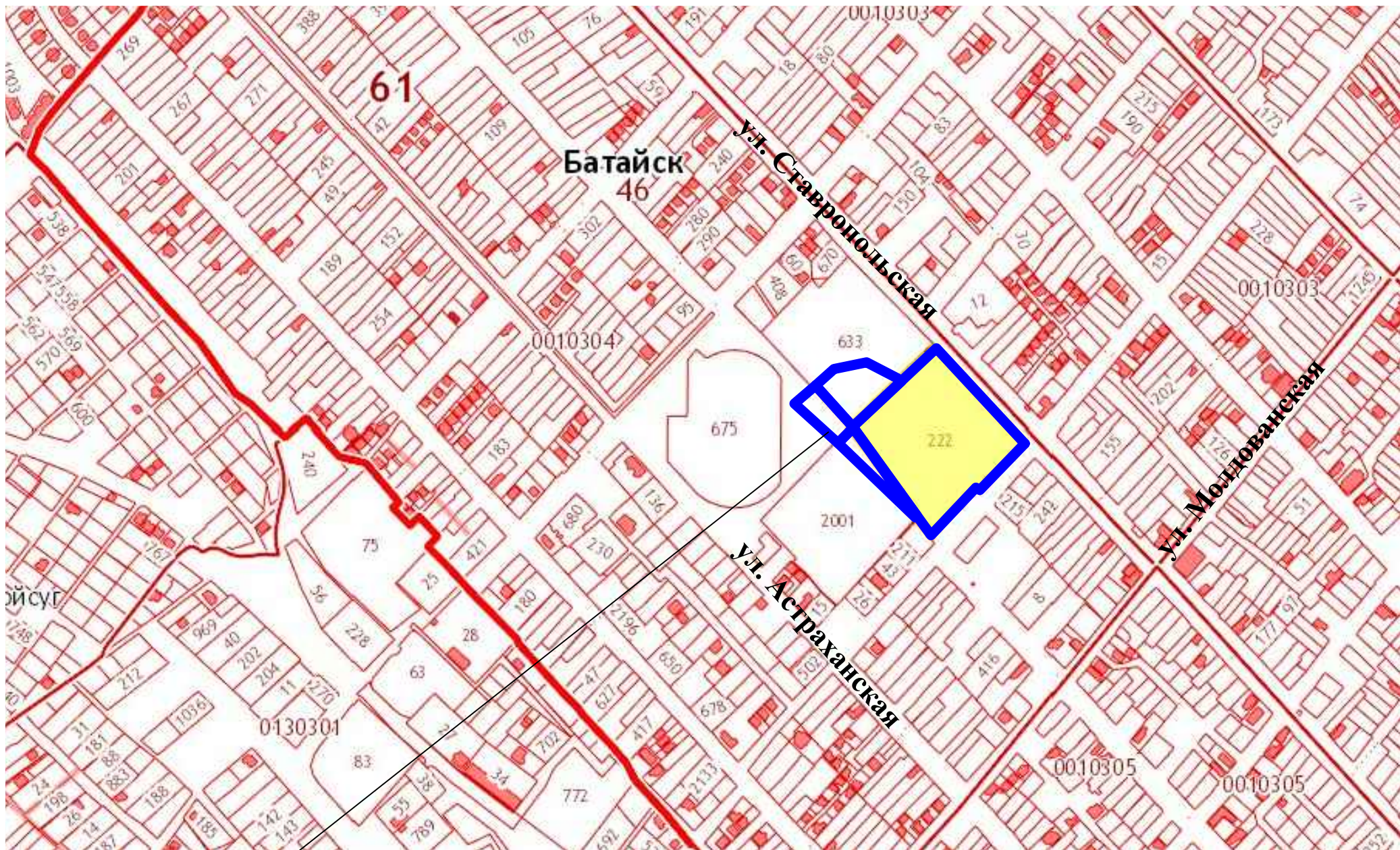
- Границы образуемого земельного участка, являющегося объектом разработки данного проекта планировки и межевания по адресу: г Батайск, ул. Ставропольская, 50
- Границы существующего земельного участка, по адресу: г Батайск, ул. Ставропольская, 50
- Границы земельных участков ранее учтенных и уточненных кадастровой палатой
- Точки поворота границ земельного участка с координатами точек поворотных углов
- Красная линия
- Линия регулирования застройки
- Проектируемое здание школы

						056-2018-ГП		
						Заказчик: Муниципальное бюджетное общеобразовательное учреждение "Средняя общеобразовательная школа №6"		
изм.	кол. уч.	лист	№ док	подп.	дата.	Проект планировки и межевания территории с разрешенным видом использования "для использования в целях эксплуатации учебных корпусов" по адресу: г. Батайск, ул. Ставропольская, 50	стадия	лист
Директор	Каплина						П	5
ГИП	Колонтаева							6
разработ.	Роженко					Чертеж межевания образуемого земельного участка М 1:500	МП Г. Азова "ГЦТИАиС"	
							отдел архитектуры и проектирования	



РАЗБИВОЧНЫЙ ЧЕРТЕЖ КРАСНЫХ ЛИНИЙ КВАРТАЛА ПО УЛ. СТАВРОПОЛЬСКОЙ, 50 В Г. БАТАЙСКЕ М 1:500

СИТУАЦИОННЫЙ ПЛАН М 1:5000



Земельный участок, являющийся объектом разработки данного проекта планировки и межевания по адресу: Ростовская область, г Батайск ул. Ставропольская, 50

Каталог координат красных линий

номер точки	X (м)	Y (м)	номер точки	X (м)	Y (м)
1	410596.19	2201015.15	24	410554.12	2200975.51
2	410571.23	2201038.51	25	410576.44	2201068.97
3	410538.91	2201068.49	26	410503.58	2201135.75
4	410507.32	2201097.48	27	410513.55	2201145.71
5	410479.29	2201123.20	28	410525.03	2201175.94
6	410458.81	2201141.99	29	410491.69	2201146.48
7	410435.96	2201162.97	30	410434.35	2201199.45
8	410394.50	2201201.01	31	410374.25	2201254.98
9	410369.92	2201223.57	32	410409.83	2201285.27
10	410354.17	2201238.02	33	410401.15	2201299.11
11	410330.38	2201216.01	34	410359.71	2201265.12
12	410308.35	2201195.62	35	410290.27	2201325.95
13	410273.41	2201163.28	36	410260.90	2201317.57
14	410249.81	2201141.29	37	410299.67	2201283.60
15	410219.29	2201112.27	38	410340.86	2201247.53
16	410176.29	2201071.39	39	410291.12	2201201.48
17	410138.67	2201035.61			
18	410179.45	2200998.79			
19	410213.06	2200968.44			
20	410324.10	2200867.37			
21	410439.93	2200867.88			
22	410489.80	2200914.89			
23	410554.12	2200975.51			

Условные обозначения

- Границы образуемого земельного участка, являющегося объектом разработки данного проекта планировки и межевания по адресу: г Батайск, ул. Ставропольская, 50
- Границы существующего земельного участка, по адресу: г Батайск, ул. Ставропольская, 50
- Границы земельных участков ранее учтенных и уточненных кадастровой палатой
- Точки координат красных линий
- Красная линия
- Линия регулирования застройки
- Проектируемое здание школы

В соответствии с СанПиН 2.4.2.2821-10 "учебные здания следует размещать с отступом от красной линии не менее 25м"

056-2018-ГП					
Заказчик: Муниципальное бюджетное общеобразовательное учреждение "Средняя общеобразовательная школа №6"					
изм.	кол. уч.	лист	№ док.	подп.	дата.
Директор	Каплина				
ГМП	Колотавова				
разработ.	Роженко				
Проект планировки и межевания территории с разрешенным видом использования "для использования в целях эксплуатации учебных корпусов" по адресу: г. Батайск, ул. Ставропольская, 50				стадия	лист
Разбивочный чертеж красных линий М 1:500				п	6
				лист	6
				МП Г. Азова "ГЦТИАИС" отдел архитектуры и проектирования	

Взятые из: Подпись и дата: Имя и фамилия: