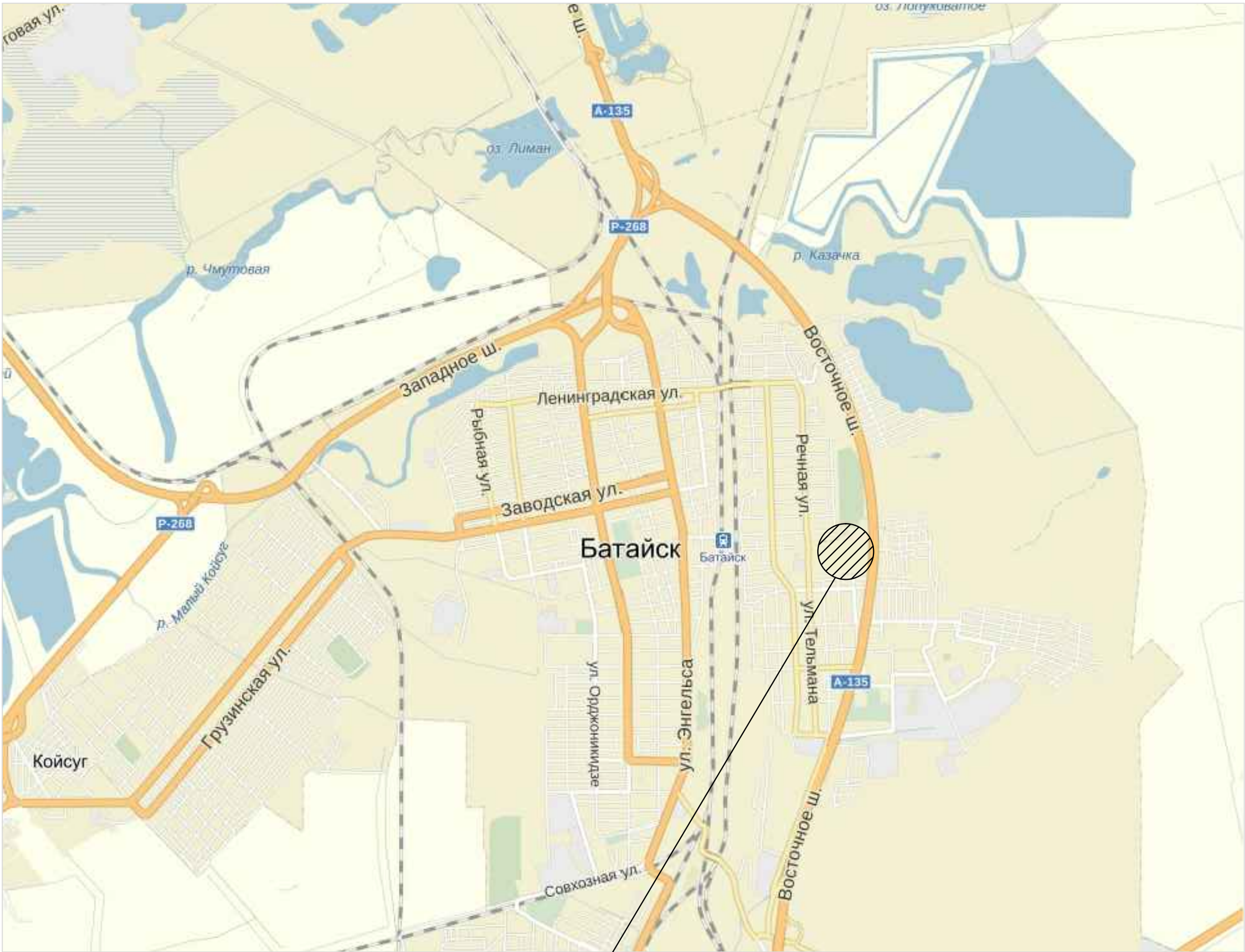


«Проект планировки и межевания территории для строительства дороги к детскому саду в г. Батайск, вдоль ул.Пугачева от ул. Шмидта до северной границы земельного участка по ул. Воровского, 69-в".

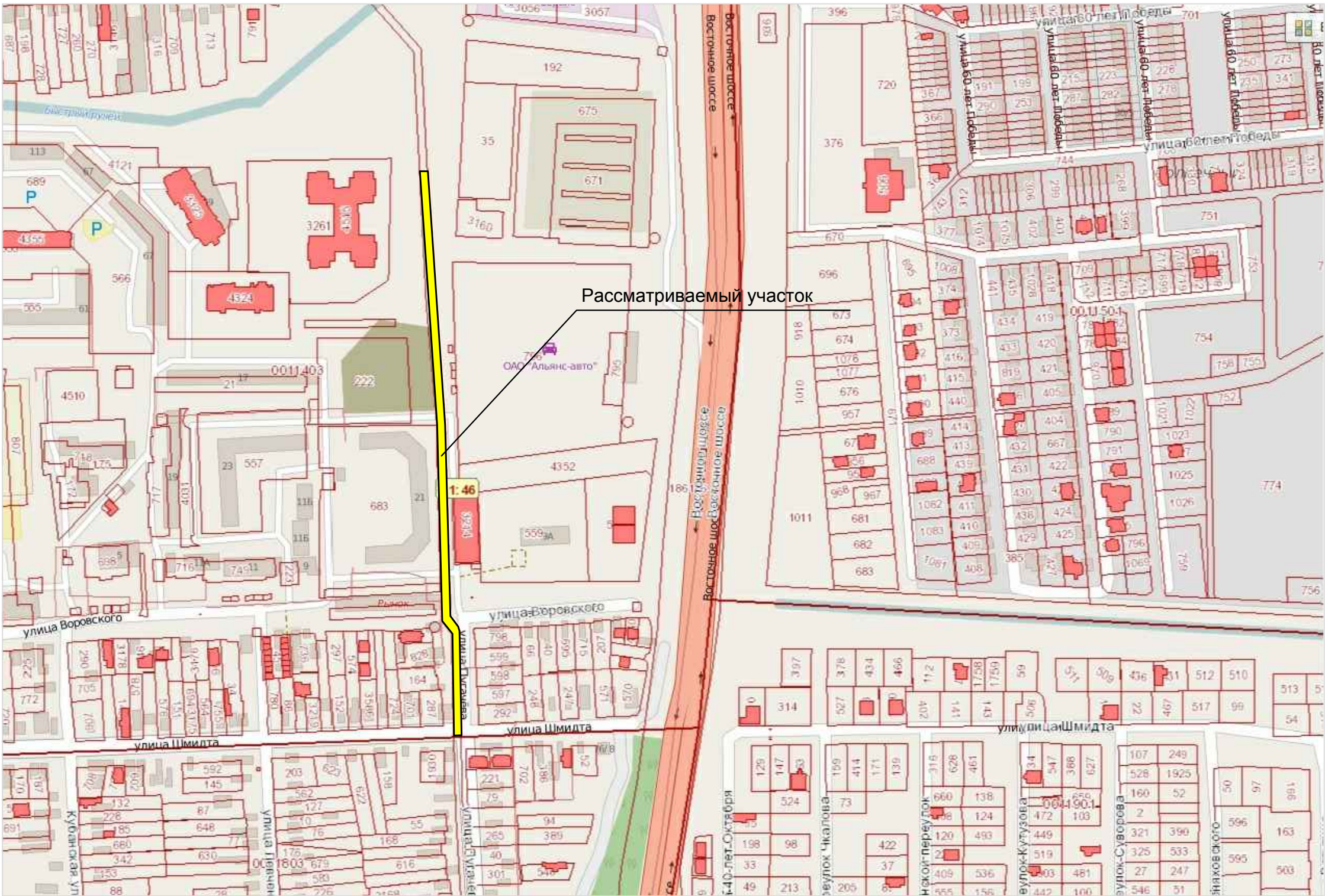
Чертеж планировки территории (основной чертеж), М 1:500

Ситуационный план



Рассматриваемый участок

Схема расположения участка проектирования в кадастровой структуре г. Батайск



Экспликация

№ п/п	Наименование	Площадь участка	Примечание
1	Площадь земельного участка (полосы отвода) под строительства подъезда к детскому саду по ул. Воровского	9110,00 м2	Проектируемая

Условные обозначения:

- Контур дороги с бортовым камнем БР 100.20.8
- Контур дороги с бортовым камнем БР 100.30.18
- Проектная ось
- Красные линии
- Проектируемый тротуар
- Ранее выделенный земельный участок 61:46:0000000:2819 под обустройство коммуникаций, объекты коммунального хозяйства (водоснабжение)
- Границы земельного участка под проектирование детского сада
- Границы существующих участков

Примечание:
Дорожно-уличная сеть запроектирована в соответствии со СНиП 2.07.01-89*"Градостроительство. Планировка и застройка городских и сельских поселений" и рекомендациям к нему.

						295/2014-ППИМ-1		
						«Проект планировки и межевания территории для строительства дороги к детскому саду в г. Батайск, вдоль ул.Пугачева от ул. Шмидта до северной границы земельного участка по ул. Воровского, 69-в".		
Изм.	Кол.уч.	Лист	Ндок	Подп.	Дата	Графическая часть	Стдия	Лист
Разработал	Чалышева Л.						П	1
ГИП	Абалаев С.					Чертеж планировки территории (основной чертеж), М 1:1000	ООО "НПК "Юг-ЭнергоСфера"	