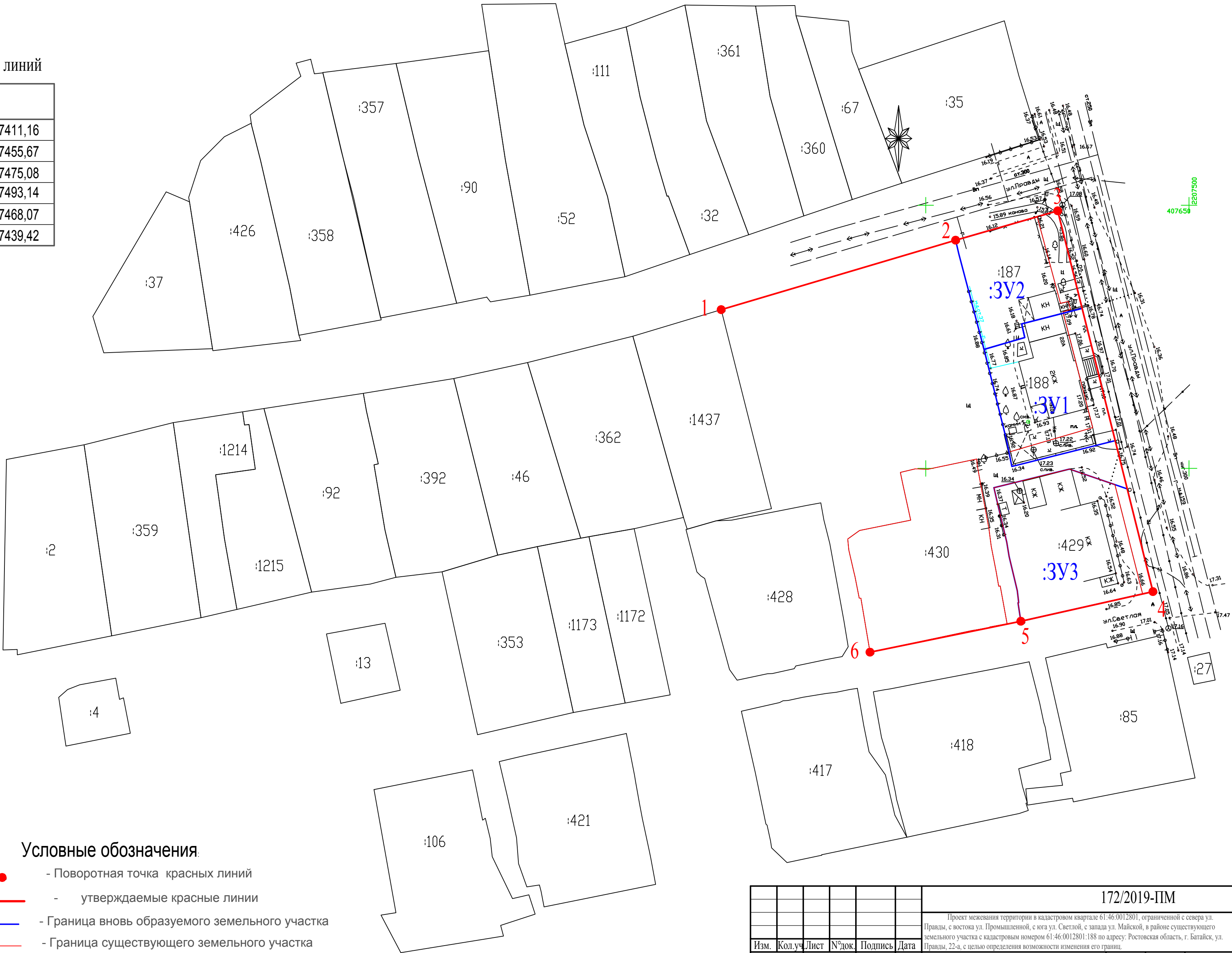


Красные линии. М 1:500


Ведомость координат
поворотных точек красных линий

N точки	X	Y
1	407630,17	2207411,16
2	407643,36	2207455,67
3	407648,93	2207475,08
4	407576,60	2207493,14
5	407570,97	2207468,07
6	407565,09	2207439,42



Условные обозначения.

- 1 • - Поворотная точка красных линий
- утверждаемые красные линии
- Граница вновь образуемого земельного участка
- Граница существующего земельного участка

						172/2019-ПМ			
						Проект межевания территории в кадастровом квартале 61:46:0012801, ограниченной с севера ул. Правды, с востока ул. Промышленной, с юга ул. Светлой, с запада ул. Майской, в районе существующего земельного участка с кадастровым номером 61:46:0012801:188 по адресу: Ростовская область, г. Батайск, ул. Правды, 22-а, с целью определения возможности изменения его границ.			
Изм.	Кол.уч	Лист	№ док.	Подпись	Дата	Проект межевания территории	Стадия	Лист	Листов
							П	2	
ГИП			Шаббаева Н.Н.			Красные линии. М 1:500			
Архитектор			Могилат А.В.						

Инв.№ подл. Подпись и дата. Взосмины.№