



**ОБЩЕСТВО С ОГРАНИЧЕННОЙ ОТВЕТСТВЕННОСТЬЮ
«БЮРО НЕДВИЖИМОСТИ И ПРОЕКТИРОВАНИЯ»**

346880, Ростовская область, г.Батайск, ул. Куйбышева, 153а

СРО АП СОПО регистрационный номер СРО-П-166-30062011

ПРОЕКТ МЕЖЕВАНИЯ ТЕРРИТОРИИ

**земельного участка в кадастровом квартале 61:46:0010306 по
ул. Саратовская, в границах от ул.Волжской до ул.Краснодарской,
с целью определения возможности изменения
границ существующих земельных участков**

055/2018 – ПМ

Том I

Основная часть

ГИП

Инженер-архитектор

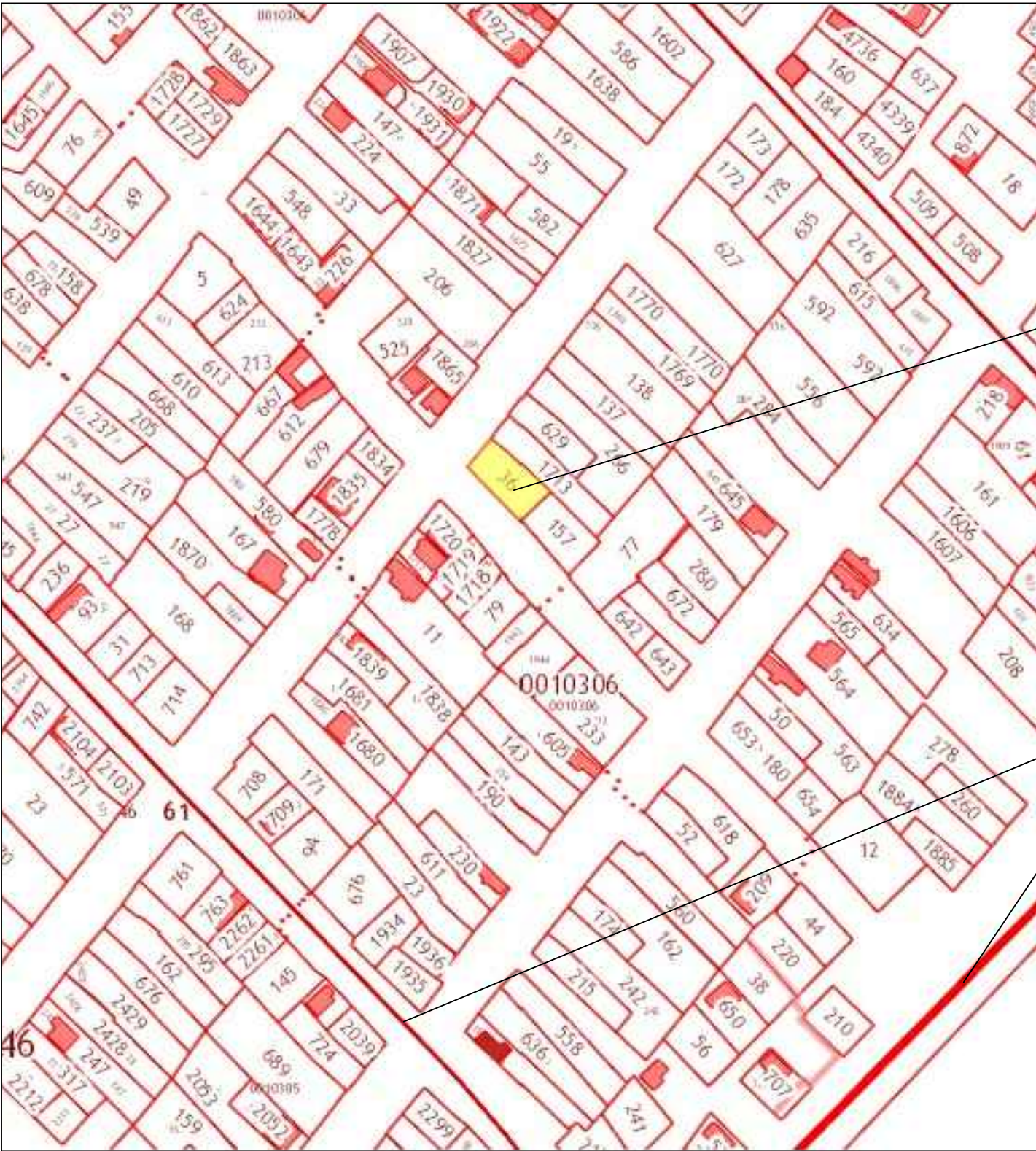


Шабаета Н.Н.

Могилат А.В.

2018г

Границы существующих элементов
планировочной структуры



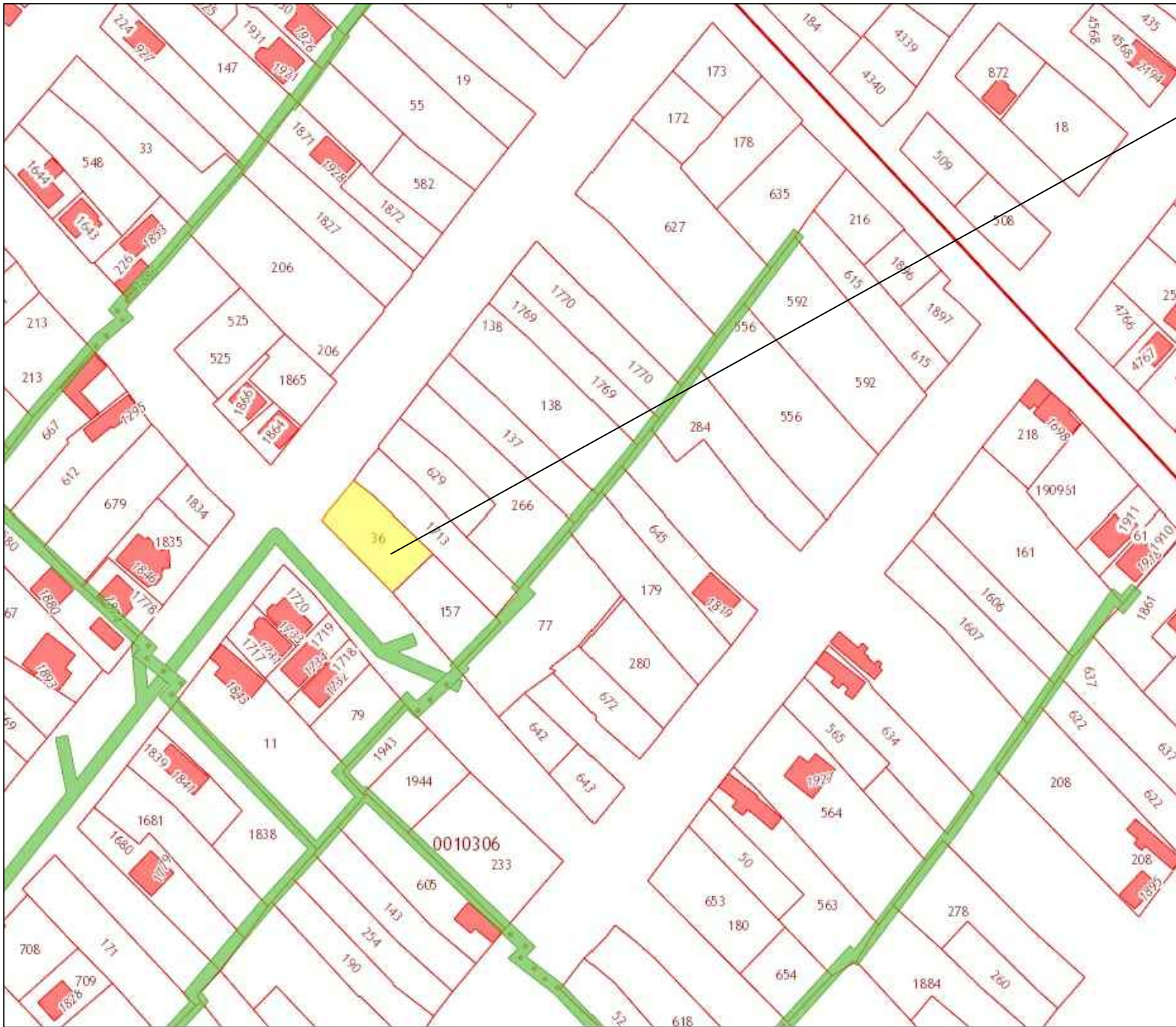
Земельный участок по адресу: Ростовская область,
г.Батайск, ул. Волжская/ул.Саратовская,151/117-б.

Границы квартала 61:46:0010306

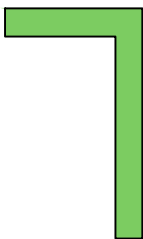
						055/2018 - ПМ		
						ПРОЕКТ МЕЖЕВАНИЯ ТЕРРИТОРИИ		
						земельного участка в кадастровом квартале 61:46:0010306		
						по ул. Саратовская, в границах от ул.Волжской до ул.Краснодарской		
Изм.	Код.	Лист	Док.	Подпись	Дата	Проект межевания	Стадия	Лист
							П	1
ГИП		Шабаева Н.Н.				Границы существующих элементов планировочной структуры		
Архитектор		Могилат А.В.						

Зоны с особыми условиями использования территорий

Земельный участок по адресу: Ростовская область, г.Батайск, ул. Волжская/ул.Саратовская,151/117-б.



Условные обозначения

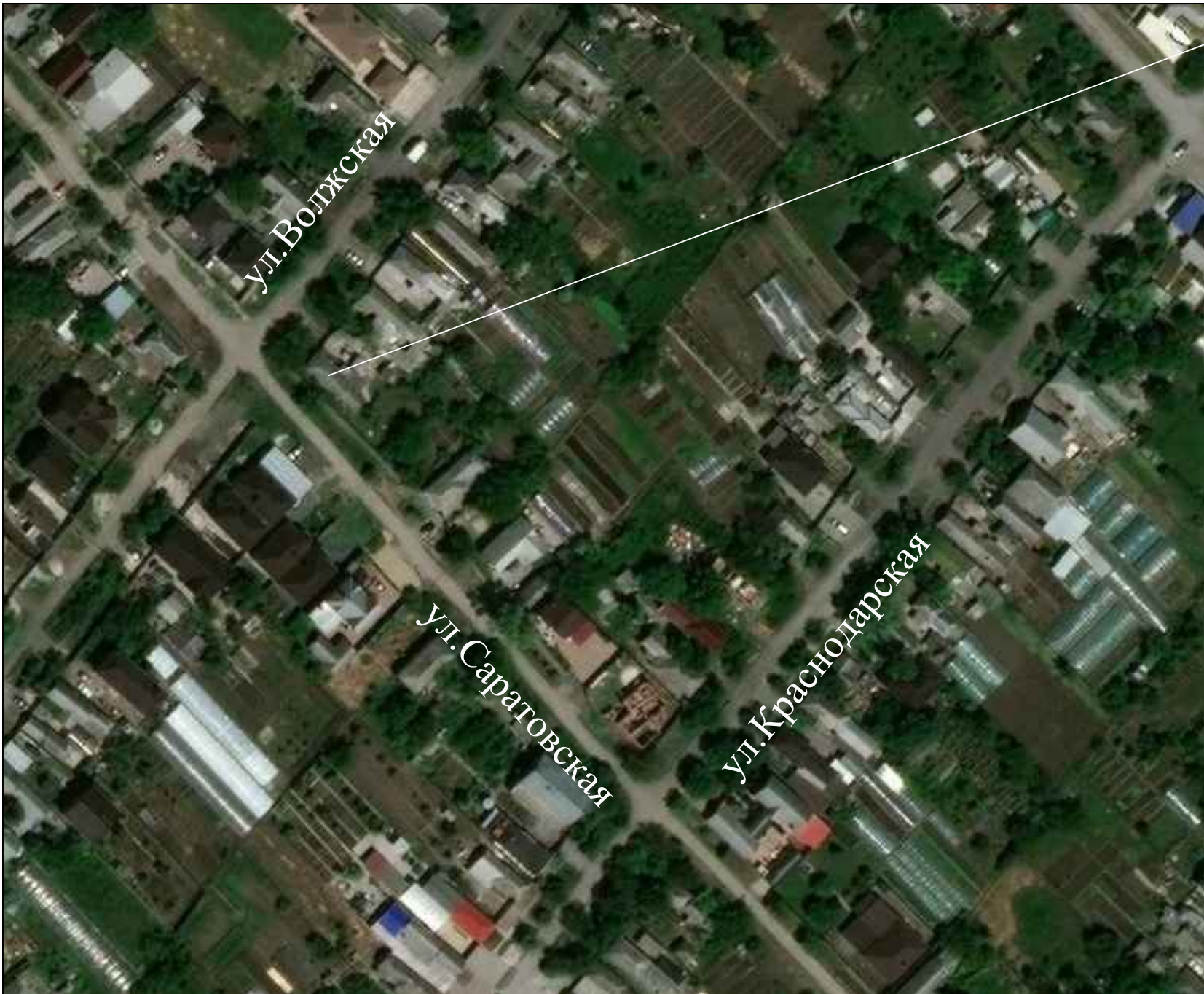


- Зоны с особыми условиями использования территорий - охранным зонам газораспределительных сетей (категория опасных производственных объектов). Режим использования установлен статьями 3,14-16 правил охраны газораспределительных сетей, утвержденных Постановлением правительства РФ от 20.11.2000г. № 878 "Об утверждении Правил охраны газораспределительных сетей"

						055/2018 - ПМ			
						ПРОЕКТ МЕЖЕВАНИЯ ТЕРРИТОРИИ			
						земельного участка в кадастровом квартале 61:46:0010306			
						по ул. Саратовская, в границах от ул.Волжской до ул.Краснодарской			
Изм.	Код.	Лист	Док.	Подпись	Дата	Проект межевания	Стадия	Лист	Листов
							П	2	
ГИП			Шабаета Н.Н.			Зоны с особыми условиями использования территорий			
Архитектор			Могилат А.В.						

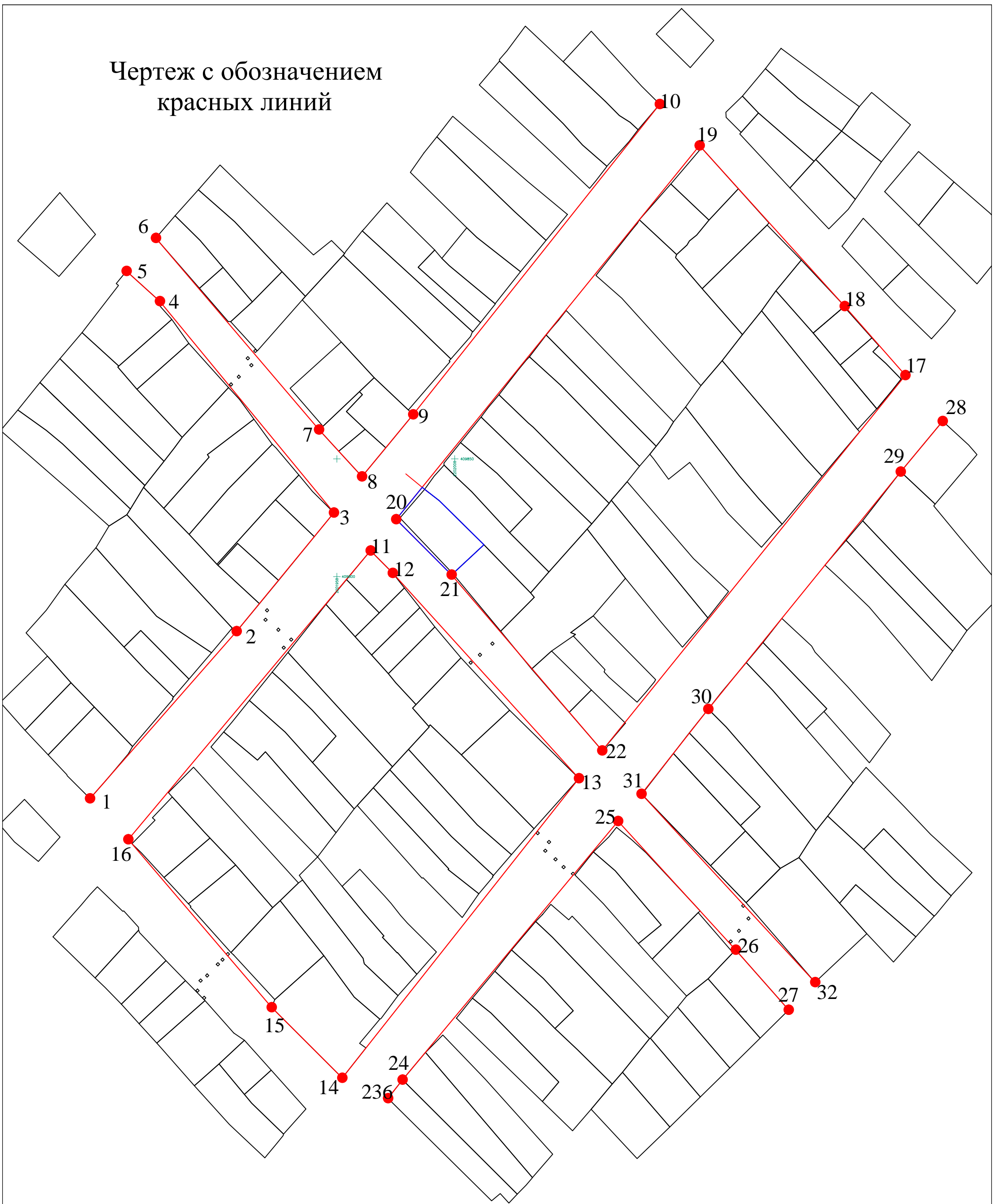
Местоположение существующих
объектов капитального строительства

Земельный участок по адресу: Ростовская область,
г.Батайск, ул. Волжская/ул.Саратовская,151/117-б.



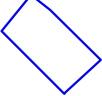




						055/2018 - ПМ		
						ПРОЕКТ МЕЖЕВАНИЯ ТЕРРИТОРИИ земельного участка в кадастровом квартале 61:46:0010306 по ул. Саратовская, в границах от ул.Волжской до ул.Краснодарской		
Изм.	Код.	Лист	Док.	Подпись	Дата		Стадия	Лист
								Листов
						Проект межевания	П	3
ГИП		Шабаева Н.Н.						
Архитектор		Могилат А.В.						
						Местоположение существующих объектов капитального строительства		

Чертеж с обозначением красных линий




Условные обозначения

-  - КРАСНЫЕ ЛИНИИ (утверждаемая)
-  - поворотные точки красной линии
-  - границы вновь образованного земельного участка
-  - границы существующих земельных участков

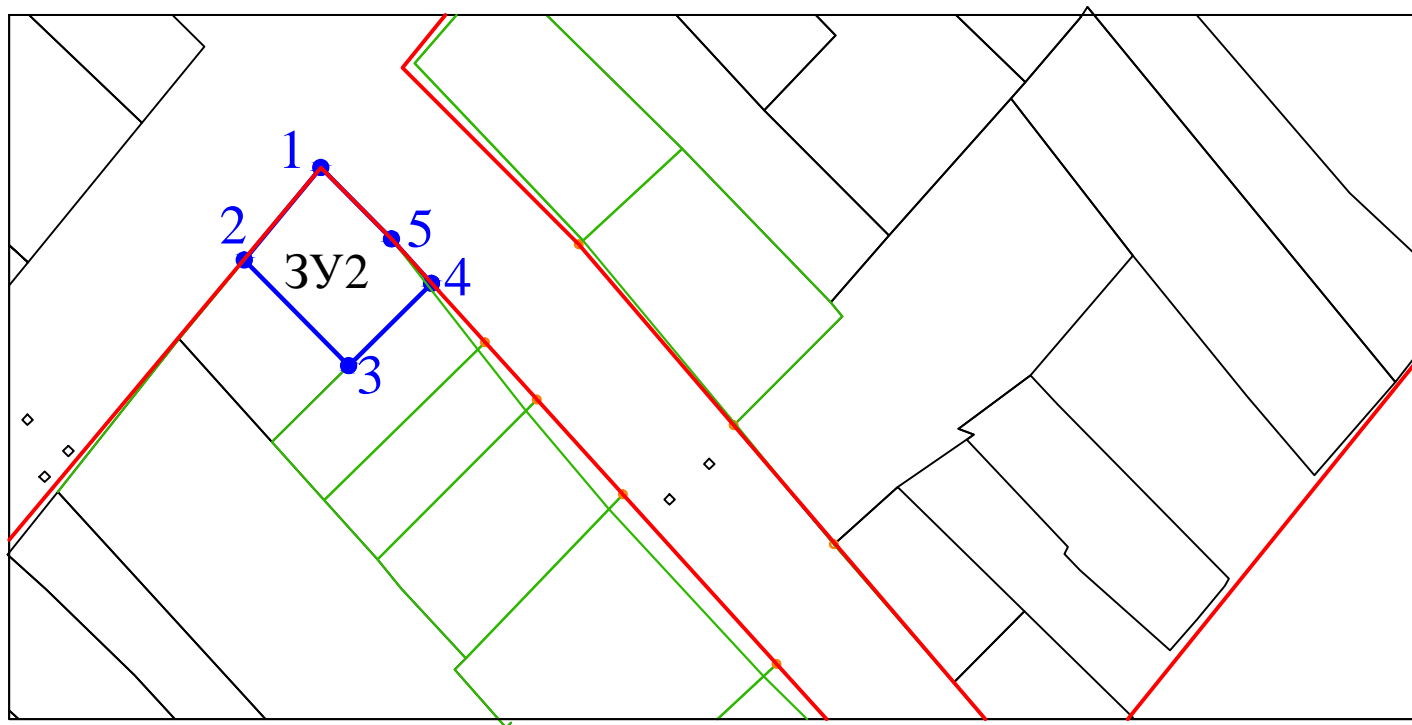
						055/2018 - ПМ			
						ПРОЕКТ МЕЖЕВАНИЯ ТЕРРИТОРИИ земельного участка в кадастровом квартале 61:46:0010306 по ул. Саратовская, в границах от ул.Волжской до ул.Краснодарской			
Изм.	Код.	Лист	Док.	Подпись	Дата	Проект межевания	Стадия	Лист	Листов
ГИП		Шабасва Н.Н.					П	4	
Архитектор		Могилат А.В.				Чертеж с обозначением красных линий			

Ведомость координат поворотных точек красных линий

№ точки	X	Y	№ точки	X	Y
1	409705.75	2201845.20	17	409885.56	2202191.27
2	409776.77	2201907.43	18	409914.88	2202165.52
3	409827.15	2201948.74	19	409983.08	2202103.92
4	409916.96	2201874.85	20	409824.34	2201975.16
5	409929.77	2201860.71	21	409800.78	2201998.65
6	409943.82	2201873.16	22	409726.11	2202062.61
7	409862.41	2201942.40	23	409578.40	2201971.69
8	409842.48	2201960.66	24	409586.26	2201977.85
9	409868.84	2201982.39	25	409696.12	2202069.36
10	410000.67	2202087.03	26	409641.50	2202119.28
11	409811.01	2201964.28	27	409615.96	2202141.74
12	409801.50	2201973.69	28	409866.02	2202207.13
13	409714.31	2202052.73	29	409844.55	2202189.32
14	409587.09	2201952.28	30	409743.71	2202107.62
15	409617.03	2201922.31	31	409707.66	2202079.29
16	409688.34	2201861.46	32	409627.70	2202152.99

						055/2018 - ПМ				
						ПРОЕКТ МЕЖЕВАНИЯ ТЕРРИТОРИИ земельного участка в кадастровом квартале 61:46:0010306 по ул. Саратовская, в границах от ул.Волжской до ул.Краснодарской				
Изм.	Код.	Лист	Док.	Подпись	Дата					
						Проект межевания		Стадия	Лист	Листов
ГИП		Шабаета Н.Н.						П	5	
Архитектор		Могилат А.В.								
						Ведомость координат поворотных точек красных линий				

Границы изменяемого земельного участка



Характеристики изменяемого земельного участка:

Условный номер земельного участка : ЗУ 2

Площадь: 325 кв.м.

Образован путем перераспределения:

- земельного участка КН 61:46:0010306:1720

площадью 323 кв.м, находящегося в частной собственности.

- земельного участка площадью 2 кв.м из состава земель муниципальной собственности.

Местоположение:

Ростовская область, г.Батайск,

Ростовская обл., г. Батайск, ул. Волжская, 153/124-г

Вид разрешенного использования:

объекты индивидуального жилищного строительства .

Категория земель:

Земли населенных пунктов

Ведомость координат
поворотных точек участка

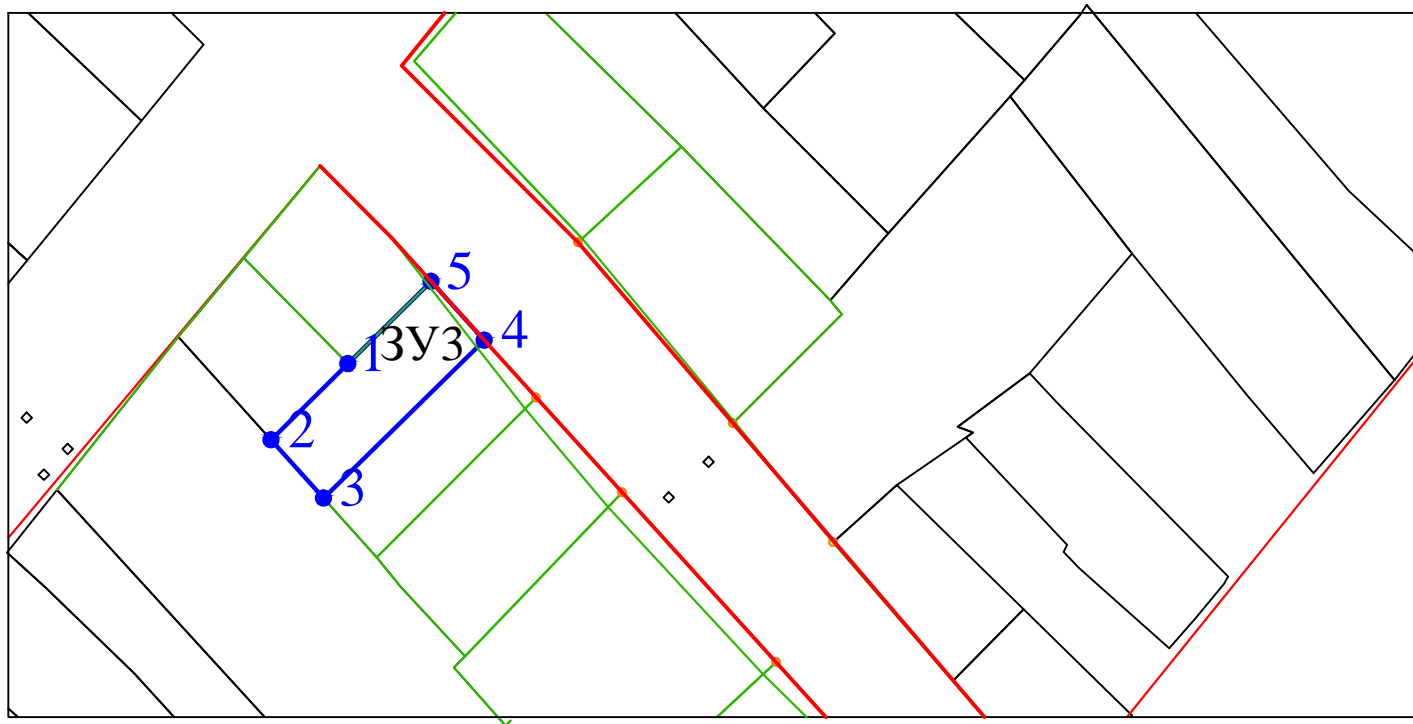
№ точки	X	Y
1	409811.01	2201964.28
2	409798.72	2201954.10
3	409784.63	2201967.99
4	409795.58	2201979.05
5	409801.50	2201973.69

Условные обозначения

- - КРАСНЫЕ ЛИНИИ (утверждаемая)
- - границы вновь образованного земельного участка ЗУ2
- - поворотные точки границы изменяемого земельного участка
- - границы существующих земельных участков

						055/2018 - ПМ		
						ПРОЕКТ МЕЖЕВАНИЯ ТЕРРИТОРИИ		
						земельного участка в кадастровом квартале 61:46:0010306		
						по ул. Саратовская, в границах от ул.Волжской до ул.Краснодарской		
Изм.	Код.	Лист	Док.	Подпись	Дата			
						Проект межевания	Стадия	Лист
ГИП		Шаббаева Н.Н.					П	7
Архитектор		Могилат А.В.				Границы изменяемого земельного участка		

Границы изменяемого земельного участка



Характеристики изменяемого земельного участка:

Условный номер земельного участка : ЗУЗ

Площадь: 315 кв.м.

Образован путем перераспределения:

- земельного участка КН 61:46:0010306:1719

площадью 305 кв.м, находящегося в частной собственности.

- земельного участка площадью 10 кв.м из состава земель муниципальной собственности.

Местоположение:

Ростовская обл., г. Батайск, ул. Саратовская, 124-в

Вид разрешенного использования:

объекты индивидуального жилищного строительства .

Категория земель:


Земли населенных пунктов

Ведомость координат поворотных точек участка

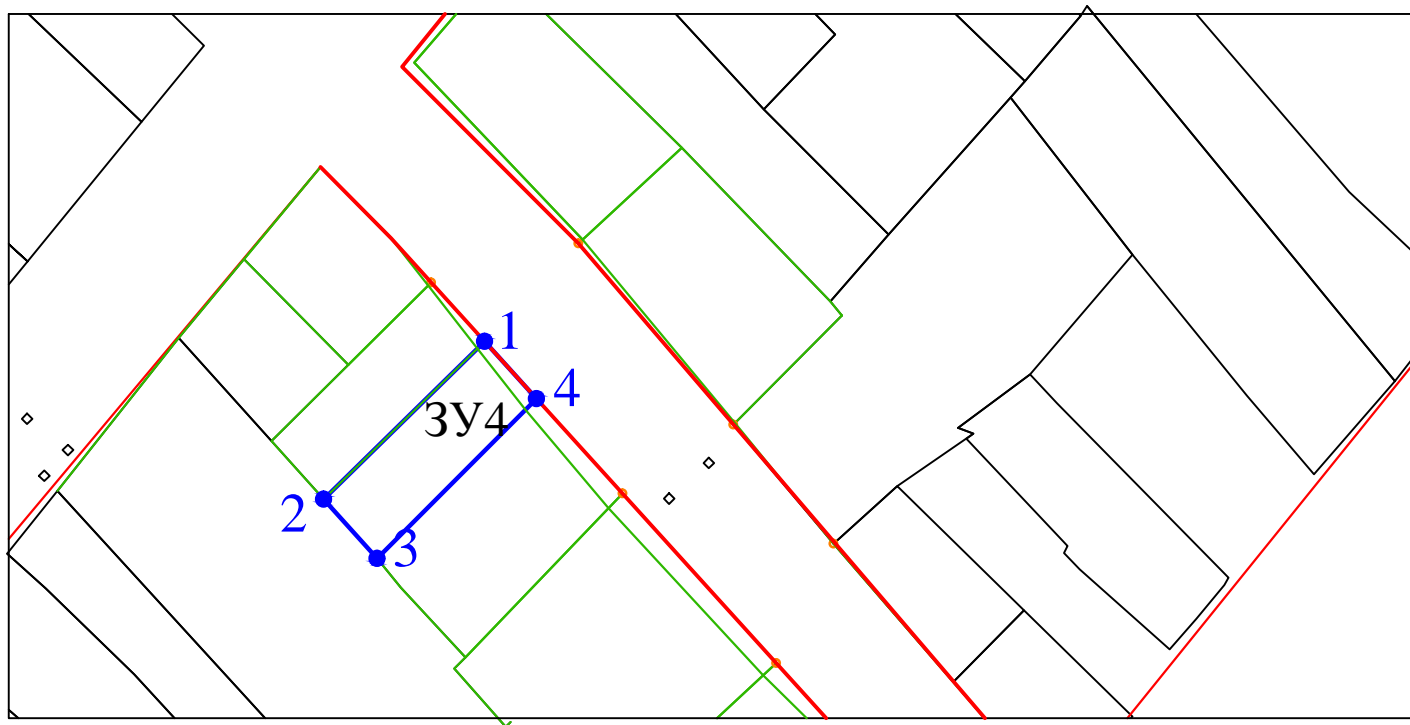
№ точки	X	Y
1	409784.63	2201967.99
2	409774.48	2201957.74
3	409766.72	2201964.72
4	409787.75	2201986.15
5	409795.58	2201979.05

Условные обозначения

- - КРАСНЫЕ ЛИНИИ (утверждаемая)
- - границы вновь образованного земельного участка ЗУЗ
- - поворотные точки границы изменяемого земельного участка
- - границы существующих земельных участков

						055/2018 - ПМ		
						ПРОЕКТ МЕЖЕВАНИЯ ТЕРРИТОРИИ		
						земельного участка в кадастровом квартале 61:46:0010306		
						по ул. Саратовская, в границах от ул.Волжской до ул.Краснодарской		
Изм.	Код.	Лист	Док.	Подпись	Дата	Проект межевания	Стадия	Лист
							П	8
ГИП		Шабаета Н.Н.				Границы изменяемого земельного участка		
Архитектор		Могилат А.В.						

Границы изменяемого земельного участка



Характеристики изменяемого земельного участка:

Условный номер земельного участка : 3У4.

Площадь: 314 кв. м.

Образован путем перераспределения:

- земельного участка КН 61:46:0010306:1718

площадью 297 кв.м, находящегося в частной собственности.

- земельного участка площадью 17 кв.м из состава земель муниципальной собственности.

Местоположение:

Ростовская обл., г. Батайск, ул. Саратовская, 124-б

Вид разрешенного использования:

объекты индивидуального жилищного строительства.

Категория земель:

Земли населенных пунктов

Ведомость координат поворотных точек участка

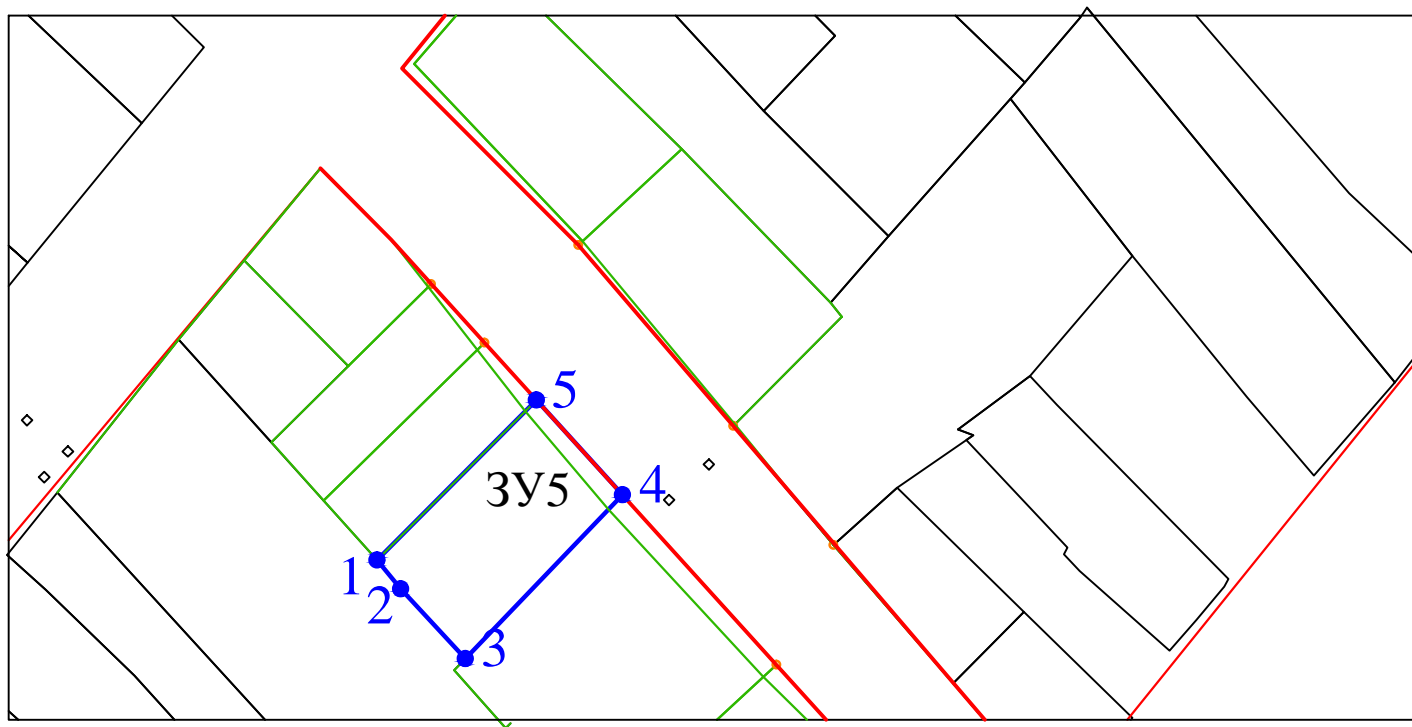
№ точки	У	Х
1	2201986.15	409787.75
2	2201964.72	409766.72
3	2201971.83	409758.80
4	2201993.06	409780.12

Условные обозначения

- - КРАСНЫЕ ЛИНИИ (утверждаемая)
- - границы вновь образованного земельного участка 3У4
- - поворотные точки границы изменяемого земельного участка
- - границы существующих земельных участков

						055/2018 - ПМ		
						ПРОЕКТ МЕЖЕВАНИЯ ТЕРРИТОРИИ		
						земельного участка в кадастровом квартале 61:46:0010306		
						по ул. Саратовская, в границах от ул.Волжской до ул.Краснодарской		
Изм.	Код.	Лист	Док.	Подпись	Дата	Проект межевания	Стадия	Лист
							П	9
ГИП		Шабаета Н.Н.				Границы изменяемого земельного участка		
Архитектор		Могилат А.В.						

Границы изменяемого земельного участка



Характеристики изменяемого земельного участка:

Условный номер земельного участка : ЗУ 5.
 Площадь: 524 кв.м.
 Образован путем перераспределения:
 - земельного участка КН 61:46:0010306:79 площадью 510 кв.м, находящегося в частной собственности.
 - земельного участка площадью 14 кв.м из состава земель муниципальной собственности.
 Местоположение:
 Ростовская обл., г. Батайск, ул. Саратовская, 124-а
 Вид разрешенного использования:
 объекты индивидуального жилищного строительства .
 Категория земель:
 Земли населенных пунктов

Ведомость координат поворотных точек участка

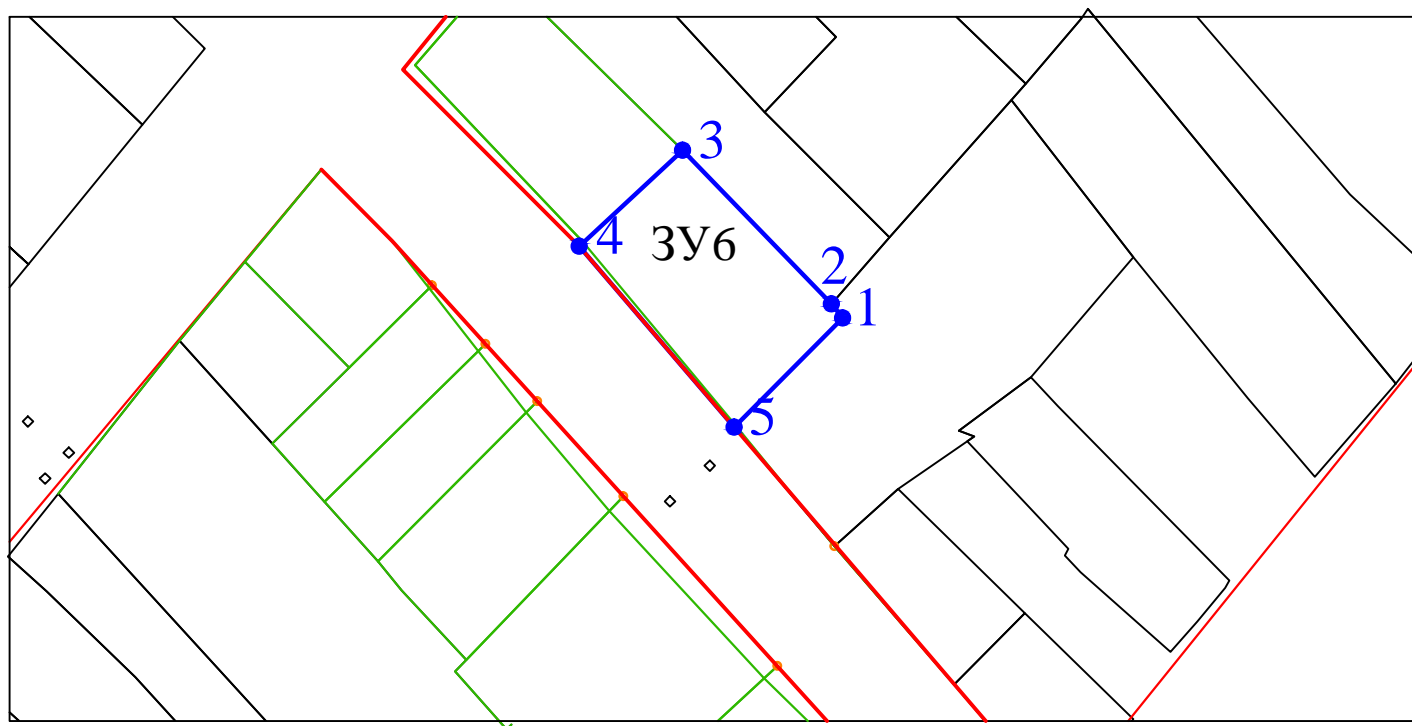
№ точки	У	Х
1	2201971.83	409758.80
2	2201974.97	409754.94
3	2201983.58	409745.65
4	2202004.53	409767.47
5	2201993.06	409780.12

Условные обозначения

- - КРАСНЫЕ ЛИНИИ (утверждаемая)
- - границы вновь образованного земельного участка ЗУ5
- - поворотные точки границы изменяемого земельного участка
- - границы существующих земельных участков

						055/2018 - ПМ		
						ПРОЕКТ МЕЖЕВАНИЯ ТЕРРИТОРИИ		
						земельного участка в кадастровом квартале 61:46:0010306		
						по ул. Саратовская, в границах от ул.Волжской до ул.Краснодарской		
Изм.	Код.	Лист	Док.	Подпись	Дата			
						Проект межевания	Стадия	Лист
ГИП		Шабаета Н.Н.					П	10
Архитектор		Могилат А.В.				Границы изменяемого земельного участка		

Границы изменяемого земельного участка



Характеристики изменяемого земельного участка:

Условный номер земельного участка : ЗУ6.

Площадь: 617 кв.м.

Образован путем перераспределения:

- земельного участка КН 61:46:0010306:157

площадью 601 кв.м, находящегося в частной собственности.

- земельного участка площадью 16 кв.м из состава земель муниципальной собственности.

Местоположение:

Ростовская обл, г Батайск, ул Саратовская, 117-а

Вид разрешенного использования:

объекты индивидуального жилищного строительства .

Категория земель:

Земли населенных пунктов

Ведомость координат поворотных точек участка

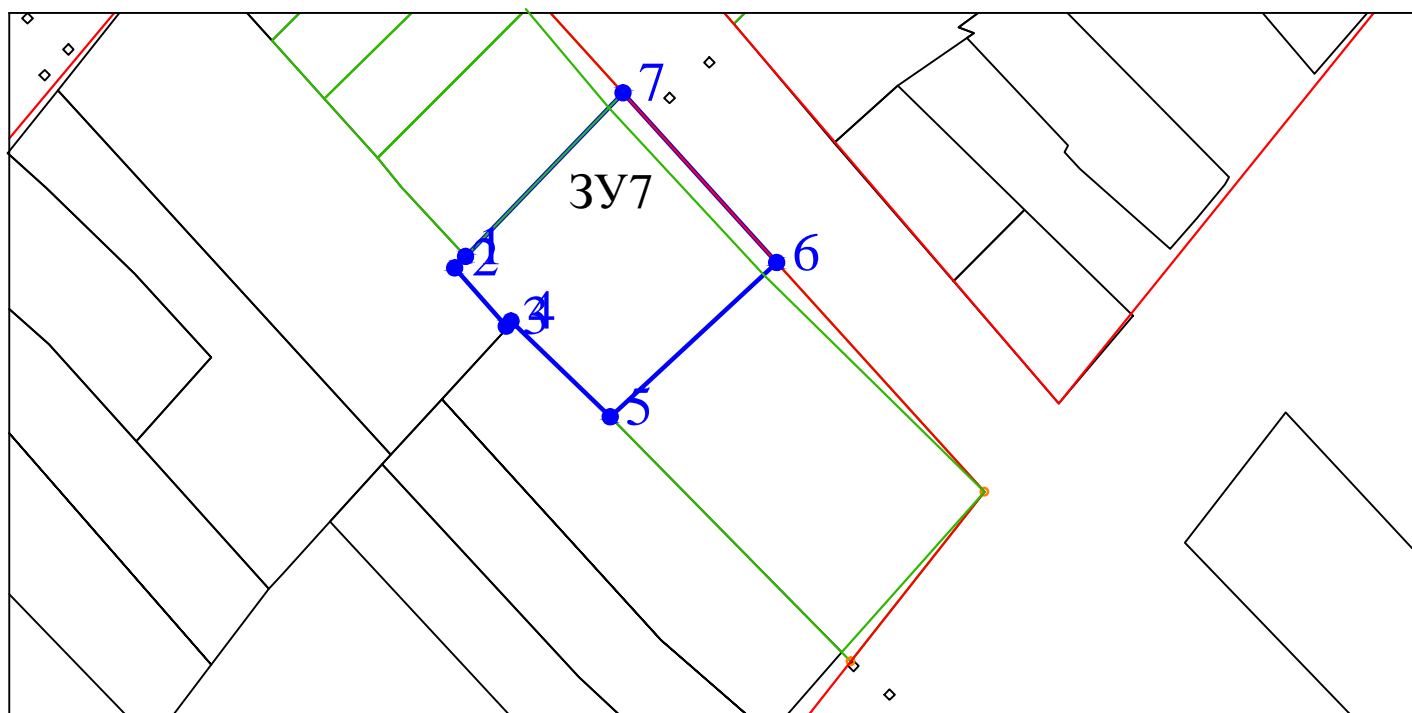
№ точки	Y	X
1	2202033.78	409791.21
2	2202032.25	409793.08
3	2202012.44	409813.56
4	2201998.65	409800.78
5	2202019.31	409776.66

Условные обозначения

- - КРАСНЫЕ ЛИНИИ (утверждаемая)
- - границы вновь образованного земельного участка ЗУ6
- - поворотные точки границы изменяемого земельного участка
- - границы существующих земельных участков

						055/2018 - ПМ		
						ПРОЕКТ МЕЖЕВАНИЯ ТЕРРИТОРИИ		
						земельного участка в кадастровом квартале 61:46:0010306		
						по ул. Саратовская, в границах от ул.Волжской до ул.Краснодарской		
Изм.	Код.	Лист	Док.	Подпись	Дата			
						Проект межевания	Стадия	Лист
ГИП		Шабаета Н.Н.					П	11
Архитектор		Могилат А.В.				Границы изменяемого земельного участка		

Границы изменяемого земельного участка



Характеристики изменяемого земельного участка:

Условный номер земельного участка : ЗУ7.

Площадь: 930 кв.м.

Образован путем перераспределения:

- земельного участка КН 61:46:0010306:1944

площадью 853 кв.м, находящегося в частной собственности.

- земельного участка площадью 77 кв.м из состава земель муниципальной собственности.

Местоположение:

Российская Федерация, Ростовская область, г Батайск, ул Саратовская, д 124

Вид разрешенного использования:

объекты индивидуального жилищного строительства .

Категория земель:

Земли населенных пунктов

Ведомость координат поворотных точек участка

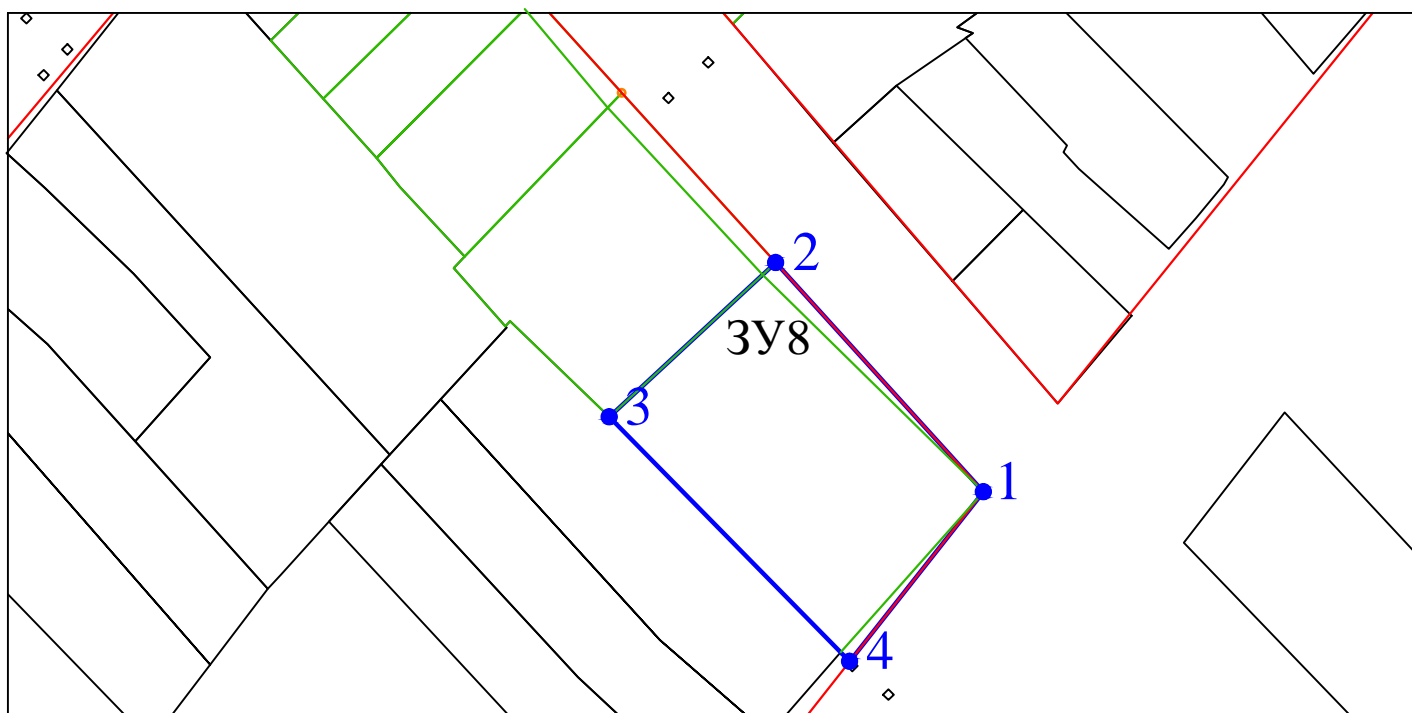
№ точки	Y	X
1	2201983.58	409745.65
2	2201982.12	409744.13
3	2201988.99	409736.39
4	2201989.63	409737.04
5	2202002.86	409724.28
6	2202025.04	409744.85
7	2202004.53	409767.47

Условные обозначения

- - КРАСНЫЕ ЛИНИИ (утверждаемая)
- - границы вновь образованного земельного участка ЗУ7
- - поворотные точки границы изменяемого земельного участка
- - границы существующих земельных участков

						055/2018 - ПМ		
						ПРОЕКТ МЕЖЕВАНИЯ ТЕРРИТОРИИ		
						земельного участка в кадастровом квартале 61:46:0010306		
						по ул. Саратовская, в границах от ул.Волжской до ул.Краснодарской		
Изм.	Код.	Лист	Док.	Подпись	Дата			
						Проект межевания	Стадия	Лист
ГИП		Шабаета Н.Н.					П	12
Архитектор		Могилат А.В.				Границы изменяемого земельного участка		

Границы изменяемого земельного участка



Ведомость координат
поворотных точек участка

№ точки	Y	X
1	2202052.73	409714.31
2	2202025.04	409744.85
3	2202002.86	409724.28
4	2202034.88	409691.71

Характеристики изменяемого земельного участка:

Условный номер земельного участка : ЗУ8.

Площадь: 1276 кв.м.

Образован путем перераспределения:

- земельного участка КН 61:46:0010306:233

площадью 1148 кв.м, находящегося в частной собственности.

- земельного участка площадью 128 кв.м из состава земель муниципальной собственности.

Местоположение:

Ростовская область, г Батайск, ул Краснодарская/

ул. Саратовская, д 168/ 126

Вид разрешенного использования:

объекты индивидуального жилищного строительства .

Категория земель:

Земли населенных пунктов

Условные обозначения

- - КРАСНЫЕ ЛИНИИ (утверждаемая)
- - границы вновь образованного земельного участка ЗУ8
- - поворотные точки границы изменяемого земельного участка
- - границы существующих земельных участков

						055/2018 - ПМ		
						ПРОЕКТ МЕЖЕВАНИЯ ТЕРРИТОРИИ		
						земельного участка в кадастровом квартале 61:46:0010306		
						по ул. Саратовская, в границах от ул.Волжской до ул.Краснодарской		
Изм.	Код.	Лист	Док.	Подпись	Дата			
						Проект межевания	Стадия	Лист
ГИП		Шабаева Н.Н.					П	13
Архитектор		Могилат А.В.				Границы изменяемого земельного участка		

Состав графических материалов

1. Границы существующих элементов планировочной структуры
2. Зоны с особыми условиями использования территорий
3. Местоположение существующих объектов капитального строительства
4. Чертеж с обозначением красных линий (утверждаемая часть)
5. Ведомость координат поворотных точек красных линий (утверждаемая часть)
- 6-13. Границы изменяемых земельных участков (утверждаемая часть)